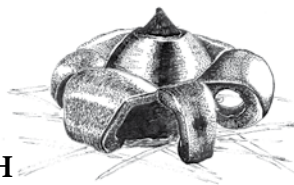


Anna Kujawa, Błażej Gierczyk



REJESTR GATUNKÓW GRZYBÓW CHRONIONYCH I ZAGROŻONYCH W POLSCE. CZĘŚĆ VII. WYKAZ GATUNKÓW PRZYJĘTYCH DO REJESTRU W ROKU 2011

Register of protected and endangered fungi species in Poland. Part VII. A list of species recorded in 2011

ABSTRAKT: „Rejestr gatunków grzybów chronionych i zagrożonych” powstał w styczniu 2005 roku na stronie internetowej www.bio-forum.pl (związanej z Internetowym atlasem „Grzyby Polski” www.grzyby.pl). Artykuł obejmuje dane o stanowiskach gatunków grzybów chronionych i zagrożonych stwierdzonych przez amatorów (nieprofesjonalnych mykologów). Podsumowane są w nim zgłoszenia przyjęte do Rejestru w roku 2011.

SŁOWA KLUCZOWE: grzyby wielkoowocnikowe, rozmieszczenie, grzyby chronione i zagrożone

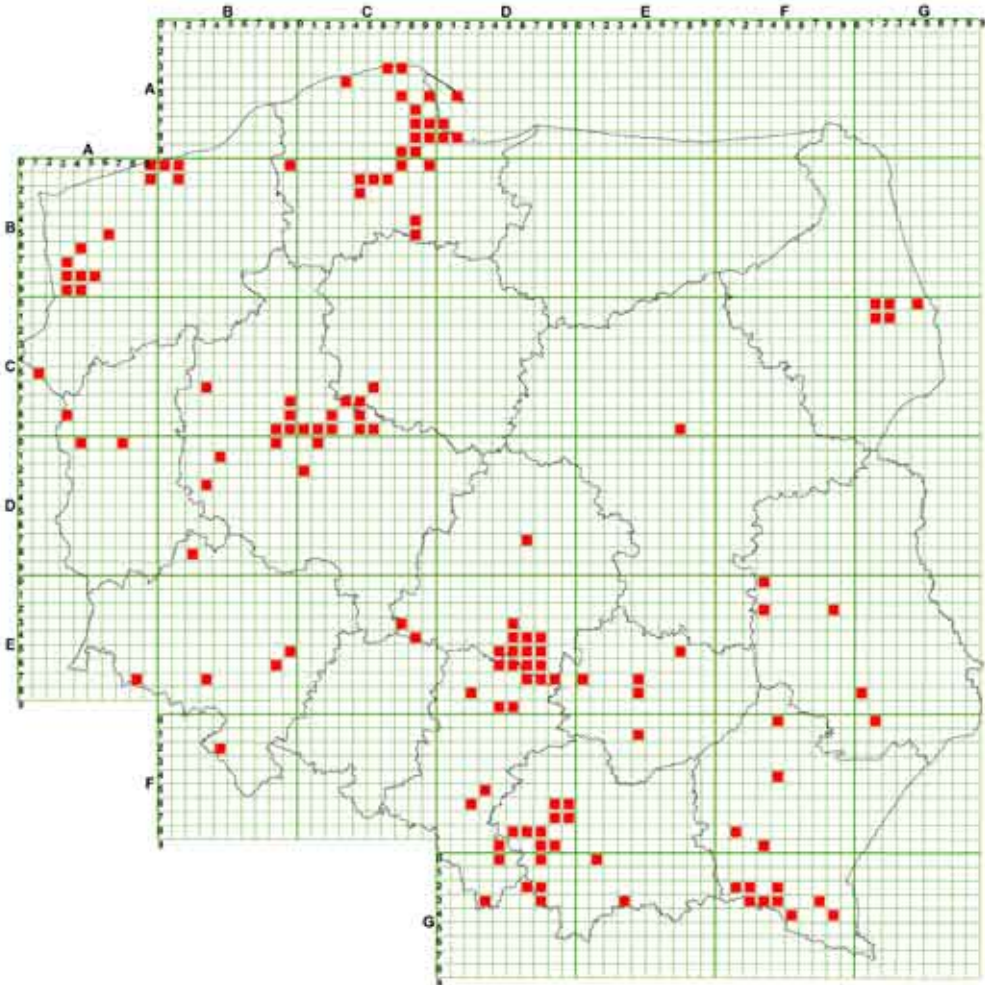
ABSTRACT: The “Register of protected and endangered mushroom species” has been launched on forum web page www.bio-forum.pl (related to the Internet atlas “Fungi of Poland” www.grzyby.pl) in January 2005. The database of the records of localities of protected and endangered mushroom species found by amateurs (non-professional mycologists) is presented in this paper. It summarizes the records completed in the year 2011.

KEY WORDS: macromycetes, distribution, protected and endangered fungi

Poniższe zestawienie jest kontynuacją opracowania danych o stanowiskach grzybów chronionych, rzadkich i zagrożonych w Polsce, zgłaszanych do internetowego „Rejestru gatunków grzybów”, dostępnego na stronie www.bio-forum.pl. Zasady dotyczące zgłaszania i rejestracji stanowisk są podane na stronie internetowej (<http://www.bio-forum.pl/messages/7259/7259.html>) oraz we wcześniejszych częściach opracowania (Kujawa 2005, Kujawa i Gierczyk 2007, 2010, 2011a, 2011b, 2012).

Alfabetyczny wykaz gatunków i ich stanowisk

Wykaz zawiera dane o gatunkach przyjętych do Rejestru w roku 2011 oraz z lat wcześniejszych, pominięte w sprawozdaniach z lat 2005-2010. Poniżej zestawiono dane o 518 stanowiskach 230 taksonów (gatunków i odmian) rzadkich i chronionych (tab. 1). Nazwy grzybów przyjęto według Wojewody (2003), Chmiel (2006) i Mułenki et al. (2008) oraz, w przypadku braku danego gatunku na listach krytycznych, za Index



Ryc. 1. Rozmieszczenie stanowisk (kwadraty ATPOL) grzybów przyjętych do rejestru w roku 2011.
Fig. 1. Distribution of localities of mushrooms (in ATPOL squares) accepted to the Register in 2011.

Fungorum (<http://www.indexfungorum.org>); kategorie zagrożenia według Wojewody i Ławrynowicz (2006); gatunki chronione (Ch) i częściowo chronione (CCh) według Rozporządzenia Ministra Środowiska z 2004 r.; symbolem BwCL oznaczono gatunki nie umieszczone na listach krytycznych. W wykazie przyjęto następujący schemat:

Nazwa łacińska gatunku;
kategoria zagrożenia

– zgłoszenie: lokalizacja (miejscowość, powiat, województwo, forma ochrony terenu/nadleśnictwo, oddział leśny, ATPOL); data znalezienia; siedlisko; substrat; znalazca; oznaczający (w przypadku gdy znalazca również zidentyfikował gatunek, umieszczane jest jedno nazwisko); rodzaj dokumen-

tacji (fotografia – fot., dostępność suchego okazu wraz z ewentualnym numerem torebki zielnikowej – zieln.); publikacja (jeśli stanowisko zostało wcześniej opublikowane); numer zgłoszenia w rejestrze (ID).

Przyjęte skróty

nazwy geograficzne: dol. – dolina, g. – góra, J. – jezioro, kol. – kolonia, L. – leśniczówka, leśn. – leśnictwo, Nadl. – nadleśnictwo, rez. – rezerwat;

parki krajobrazowe i narodowe: TPK – Trójmiejski Park Krajobrazowy;

województwa: DS – dolnośląskie, KP – kujawsko-pomorskie, LB – lubuskie, LD – łódzkie, LU – lubelskie, MP – małopolskie, MZ – mazowieckie, PK – podkarpackie, PD – podlaskie, PM – pomorskie, SL – śląskie, SK – świętokrzyskie, WP – wielkopolskie, ZP – zachodniopomorskie;

skróty nazwisk znalazców i oznaczających: AH – Anna Hreczka, AK – Anna Kujawa, APK – Agata Piestrzyńska-Kajtoch, AS – Adrian Szymkiewicz, ASi – Arkadiusz Sikora, BG – Błażej Gierczyk, BK – Barbara Kudławiec, BM – Bogusław Mazurek, BR – Bogdan Rudzinek, BWa – Barbara Waldon, DZ – Dorota Ziembła, GD – Grażyna Doman, GM – Grzegorz Możejko, GN – Grzegorz Neubauer, HK – Henryk Kasprzyk, IDE – Iwona Dembic, ISS – Inga Sadkowska-Strug, JB – Julia Budziszewska, JG – Joanna Gądek, JaG – Janusz Gądek, JN – Jacek Nowicki, JW – Jakub Węclawski, JWł – Jakub Władysław, JZ – Jan Zielinski, KFL – Karolina Fiutak-Łachowska, KD – Katarzyna Dziubak, KKO – Krzysztof Kołodziejczyk, KL – Krystian Leszczyk, KN – Kajetan Neubauer, KOR – Krzysztof Orzechowski, KS – Katarzyna Staniaszek, MG – Mirosław Gryc, MF – Marcin Fałdziński, MKo – Mariusz Kościelny, MKu – Małgorzata Kuszaj, MPr – Małgorzata Przybył, MPi – Marcin Piątek, MS – Marek Snowarski, MSm – Michał Smoczyk, MW – Michał Wójtowski, MWi – Marcin Wilga, MWk – Mateusz Wilk, MWR – Mirosław Wantoch-Rekowski, MiWR –

Mirosława Wantoch-Rekowska, PCh – Piotr Chachuła, PP – Paula Probuska, PPa – Paweł Paulus, PPe – Piotr Perz, PZ – Piotr Zawada, RCh – Renata Charkiewicz, RO – Ryszard Orzechowski, RR – Ryszard Rutkowski, RT – Ryszard Taran, SP – Sebastian Pinczer, TN – Tomasz Nowak, TP – Tomasz Pachlewski, TŚ – Tomasz Ślusarczyk, TT – Tadeusz Twardy, WCh – Włodzimierz Chojnacki, WCz – Waldemar Czerniawski, ZA – Zygmunt Augustowski;

herbaria: ZBŚRiL PAN – okazy przechowywane w Stacji Badawczej Instytutu Środowiska Rolniczego i Leśnego PAN w Turwi; w przypadku prywatnych herbariów przyjęto skróty nazwisk jw.; pozostałe skróty podano zgodnie z zaleceniami zawartymi w opracowaniu Mirka (1990).

Uwagi:

1. W przypadku kilku zgłoszeń stanowisk danego gatunku wymieniono je według położenia kwadratów ATPOL.
2. W lokalizacji, jeśli podanym punktem odniesienia była miejscowość, powiat odnosi się do położenia miejscowości, nie stanowiska.
3. ATPOL określany jest na podstawie danych geograficznych z GPS zgłaszającego lub na podstawie danych geograficznych z mapy (www.pilot.pl) i obliczany przy pomocy kalkulatora zamieszczonego w internetowym rejestrze gatunków chronionych i zagrożonych (<http://www.grzyby.pl/cgi-local/atpol-calculator.cgi>).
4. Siedlisko określane jest przez zgłaszających. Zróżnicowane jest więc jego określenie i uściślenie w zależności od wiedzy zgłaszającego.
5. Pełniejsze informacje dotyczące stanowisk poszczególnych gatunków dostępne są on-line w Rejestrze (<http://www.bioforum.pl/messages/7259/7259.html>). Każde zgłoszenie ma swój unikalny numer (ID).

ASCOMYCOTA

Ascotremella faginea (Peck) Seaver; **V**

1. Kołobrzeg-Mirocice, pow. kołobrzegi, ZP, BB-00; 12.08.2011; las liściasty; kłoda wierzbowy; TT; fot., zieln. (ZBŚRiL PAN, 14/TT/30.12.11); ID: 189679.

Byssonectria fusispora (Berk.) Rogerson & Korf

1. Gdańsk-Oliwa, pow. Gdańsk, PM, Dol. Czystej Wody, CA-89; 02.04.2010; las świerkowy; ściółka; MWR; PPe; fot., zieln. (ZBŚRiL PAN, 6/MWR/11.01.11); ID: 162692.

2. Supraśl, 5-6 km E, pow. białostocki, PD, GC-02; 06.04.2010; las mieszany; ziemia; MG; PPe; fot., zieln. (ZBŚRiL PAN, 5/MG/11.01.11); ID: 163146.

Choiromyces meandriformis Vittad.; **R**

1. Jasienica, pow. myślenicki, MP, DF-98; 19.06.2011; las świerkowo-jodłowo-bukowy; ziemia; WCz; fot., zieln. (ZBŚRiL PAN, 2/WC/2.09.11); ID: 187626.

Ciboria rufofusca (O. Weberb.) Sacc.

1. Kobile Wielkie, 2,3 km SE, pow. radomszczański, LD, DE-57; 13.05.2011; las mieszany; łuski szyszek jodłowych; JN; fot., zieln. (ZBŚRiL PAN, 2/JN/30.05.11); ID: 185660, Fot. 1.

Cordyceps capitata (Holmsk.) Link (= *Elaphocordyceps capitata* (Holmsk.) G.H. Sung, J.M. Sung & Spatafora); **R**

1. NW od Makowa Podhalańskiego, pow. suski, MP, DG-07; 30.06.2010; las iglasty z domieszką buka; owocnik *Elaphomyces* sp.; JG; fot., zieln. (ZBŚRiL PAN, 22/JG/25.11.11); ID: 184247.

Cordyceps militaris (L.) Link; **R**

1. Górczyn, pow. pucki, PM, nad Białogórką Strugą, CA-36; 27.08.2011; łąg; larwy motyli; MiWR; fot., zieln. (ZBŚRiL PAN, 12/MWR/5.10.11); ID: 190844.

2. Wejherowo, pow. wejherowski, PM, Puszcza Darżlubska, CA-57; 13.08.2011; las mie-



Fot. 1. Kubianka rudawa *Ciboria rufofusca*, ID: 185660. Fot. Jacek Nowicki.

szany; larwy motyli; MiWR; fot., zieln. (ZBŚRiL PAN, 11/MWR/5.10.11); ID: 190339.

3. Kraków-Tyniec, pow. Kraków, MP, Las Tyniecki, DF-78; 06.08.2011; las mieszany; poczwarka; WCz; fot., zieln. (ZBŚRiL PAN, 1/WC/1.09.11); ID: 189222.

Encoelia fascicularis (Alb. & Schwein.) P. Karst.

1. Ogrodniczki, 0,3-0,4 km E, pow. białostocki, PD, GC-01; 14.04.2011; skraj lasu sosnowego; gałęzie topoli osiki; MG; fot., zieln. (ZBŚRiL PAN, 6/MG/27.05.11); ID: 185403.

2. Supraśl, 5 km E, pow. białostocki, PD, GC-02; 05.04.2010; las mieszany; gałąź topoli osiki; MG; fot., zieln. (ZBŚRiL PAN, 7/MG/12.01.11); ID: 163145.

Geoglossum glutinosum Pers.; **R**

1. Skawina, pow. krakowski, MP, DF-78; 22.10.2010; murawa kserotermiczna; ziemia; WCz; fot., zieln. (ZBŚRiL PAN, 5/WC/4.01.11); ID: 178730.

***Gyromitra gigas* (Krombh.) Cooke.; V**

1. Kraków-Tyniec, pow. Kraków, MP, Las Tyniecki, DF-78; 17.04.2011; las liściasty; ziemia; WCz; fot., zieln. (ZBŚRiL PAN, 5/WC/21.06.11); ID: 184672.

2. N część Skawiny, pow. krakowski, MP, DF-78; 17.04.2011; skraj lasu liściastego; ziemia; WCz; fot., zieln. (ZBŚRiL PAN, 2/WC/21.06.11); ID: 184673.

***Gyromitra infula* (Schaeff.) Quél.; V**

1. Supraśl, 5,5 km NE, pow. białostocki, PD, GC-02; 03.10.2010; las mieszany; drewno; MG; fot., zieln. (ZBŚRiL PAN, 5/MG/10.02.11); ID: 181596.

***Helvella queletii* Bres; R**

1. Kołobrzeg-Mirocice, pow. kołobrzegi, ZP, BB-00; 23.05.2011; wilgotne zadrzewienie (drzewa liściaste); ziemia; TT; fot., zieln. (ZBŚRiL PAN, 4/TT/30.05.11); ID: 185726.

***Hypocreopsis lichenoides* (Tode) Seaver; BwCL**

1. Warzenko, pow. kartuski, PM, CA-88; 22.10.2011; zarośla wokół stawu; gałęzie wierzbowe; MWR; fot., zieln. (ZBŚRiL PAN, 11/MWR/25.11.11); ID: 193063, Fot. 2. (Wilga i Wantoch-Rekowski 2013).

***Morchella conica* Pers.; Ch, R**

1. SE część Radomska, pow. radomszczański, LD, DE-56; 28.04.2010; trawnik, pod głogami; ziemia; JN; fot., zieln. (ZBŚRiL PAN, 5/JN/14.06.10); ID: 164535.

***Morchella esculenta* (L.) Pers.; Ch, R**

1. E część Kołobrzegu, pow. kołobrzegi, ZP, BB-00; 10.05.2011; nadmorski wał wydmowy; ziemia; TT; fot.; ID: 185531.

2. Koszutry, pow. średzki, WP, CD-20; 01.05.2011; park dworski; ziemia; KS; BK; fot.; ID: 195537.

3. Andrychów, pow. wadowicki, MP, Pańska G., DF-85; 05.05.2011; las mieszany; ziemia; JZ; PCh; fot.; ID: 186721.



Fot. 2. Rozetka wierzbowa *Hypocreopsis lichenoides*, ID:193063. Fot. Mirosław Wantoch-Rekowski.

***Morchella gigas* (Batsch) Pers. (= *Mitrophora semilibera* (DC.) Lév.); Ch, R**

1. Poznań, pow. Poznań, WP, Fort 5a, BC-98; 25.04.2008, 01.05.2010 & 05.05.2010; siedlisko ruderalne, zadrzewienie (drzewa i krzewy liściaste); AS; fot., zieln. (AS sine num. & ZBŚRiL PAN, 14/AS/10.02.11); ID: 105640, 164114 & 164117.

***Pseudoplectania nigrella* (Pers.) Fuckel**

1. Szymbark, pow. kartuski, PM, rez. „Szczyt Wieżycy”, CB-07; 04.04.2010; las mieszany; ściółka; MWR; fot., zieln. (ZBŚRiL PAN, 3/MWR/12.01.11); ID: 162624.

***Sarcoscypha austriaca* (O. Beck ex Sacc.) Boud.; Ch**

1. Owczary, pow. ślubicki, LB, między Muzeum Łąki a murawami kserotermicznymi, AC-83; 21.04.2011; zarośla (drzewa liściaste) w wąwozie; drewno; MSm; fot., zieln. (MSm); ID: 184620.

2. Pow. kołobrzegi, ZP, Torfowisko Stramnicza, BB-11; 02.02.2007; las bagienny; zagrzebane drewno; TT; AK; fot., zieln. (ZBŚRiL PAN, 1/TT/9.02.07); ID: 53775.

3. Reszki, pow. wejherowski, PM, planowany rez. „Dolina Zagórskiej Strugi”, CA-59; 05.04.2010; łęg; zagrzebane drewno; MiWR; fot., zieln. (ZBŚRiL PAN, 16/MWR/27.05.11); ID: 162625.

4. Gdańsk-Oliwa, pow. Gdańsk, PM, ul. Kwietna, CA-89; 15.04.2010; podmokła łąka; gałęzie wierzbowe; MWR; AK; fot., zieln. (ZBŚRiL PAN, 7/MWR/11.01.11); ID: 163238.

5. Babi Dół, pow. kartuski, PM, rez. „Jar Rzeki Raduni”, CA-98; 09.04.2009 & 16.04.2011; łęg; zagrzebane drewno olszy szarej(?); MWR; AK; fot., zieln. (ZBŚRiL PAN, 10/MWR/27.05.11); ID: 128802 & 184522.

6. Babi Dół, pow. kartuski, PM, rez. „Jar Rzeki Raduni”, CA-98; 04.04.2010 & 16.04.2011; łęg; zagrzebane drewno klonu(?); MWR; AK; fot., zieln. (ZBŚRiL PAN, 12/MWR/27.05.11); ID: 162622 & 184524.

7. Babi Dół, pow. kartuski, PM, rez. „Jar Rzeki Raduni”, CA-98; 16.04.2011; las mieszany; drewno klonu(?); MWR; AK; fot., zieln. (ZB-

ŚRiL PAN, 11/MWR/27.05.11); ID: 184523.

8. Gdańsk-Jelitkowo, pow. Gdańsk, PM, DA-80; 13.04.2010; park nadmorski; gałąź klonu(?); MWR; AK; fot., zieln. (ZBŚRiL PAN, 1/MWR/11.01.11); ID: 163239.

9. Gdańsk-Strzyża, pow. Gdańsk, PM, DA-80; 20.04.2010; las mieszany; zagrzebane gałęzie klonu; MWR; AK; fot., zieln. (ZBŚRiL PAN 1/MWR/22.04.10); ID: 163422.

10. Radziechowice I, 2,5 km S, pow. radomszczański, LD, DE-55; 15.03.2009 i 23.03.2011; skraj lasu liściastego; drewno; JN; AK; fot., zieln. (ZBŚRiL PAN, 7/JN/27.05.11); ID: 130285 i 184469.

11. Radomsko-Bartodzieje Podleśne, pow. radomszczański, LD, DE-56; 02.03.2009 & 15.03.2011; ols; gałęzie; JN; AK; fot., zieln. (ZBŚRiL PAN, 15/JN/27.05.11); ID: 125990 i 183871.

12. Ludwików, 1,5 km W, pow. radomszczański, LD, DE-65; 02.04.2011; las sosnowy z domieszką innych gatunków drzew; zagrzebane gałęzie; JN; AK; fot., zieln. (ZBŚRiL PAN, 3/JN/30.05.11); ID: 185514.

13. Kraków-Tynec, pow. Kraków, MP, Las Tyniecki, DF-78; 31.03.2011; las liściasty; drewno; WCz; AK; fot.; ID: 184360.

14. Tylawa, pow. krośnieński, PK, brzeg Panny, FG-22; 03.04.2011; nadrzeczne zarośla (drzewa liściaste); gałęzie drzew liściastych; AH; AK; fot., zieln. (ZBŚRiL PAN, 13/AH/27.05.11); ID: 184023.

15. Okolice Wisłoka Wielkiego, pow. sanocki, PK, FG-24; 03.04.2011; las mieszany; zagrzebane drewno; AH; AK; fot., zieln. (ZBŚRiL PAN, 8/AH/27.05.11); ID: 184089.

16. Okolice Wisłoka Wielkiego, pow. sanocki, PK, FG-34; 03.04.2011; przydrożne zarośla (drzewa liściaste); zagrzebane drewno; AH; AK; fot., zieln. (ZBŚRiL PAN, 14/AH/27.05.11); ID: 184025.

17. Okolice Wisłoka Wielkiego, pow. sanocki, PK, FG-34; 03.04.2011; las świerkowy z domieszkami; zagrzebane drewno; AH; AK; fot., zieln. (ZBŚRiL PAN, 9/AH/27.05.11); ID: 184088.

18. Ogrodniczki, 0,5 km E, pow. białostocki, PD, GC-01; 14.04.2011; wilgotne zadrzewie-

nie mieszane; zagrzebane gałęzie; MG; AK; fot., zieln. (ZBŚRiL PAN, 1/MG/31.05.11); ID: 185294.

19. Supraśl, 5 km S, pow. białostocki, PD, GC-11; 02.04.2011; przydroże w lesie liściastym; zagrzebane gałęzie; MG; AK; fot., zieln. (ZBŚRiL PAN, 2/MG/31.05.11); ID: 185290.

20. Supraśl, 3,5 km S, pow. białostocki, PD, GC-11; 09.04.2011; las mieszany; gałęzie; MG; AK; fot., zieln. (ZBŚRiL PAN, 4/MG/21.06.11); ID: 185291.

***Sarcoscypha* sp.; Ch**

1. Tylawa, pow. krośnieński, PK, FG-22; 17.04.2010; las bukowy z domieszkami; drewno; AH; fot.; ID: 180975.

2. Sopianowice, 1,5 km NW, pow. lubelski, LU, wąwóz „Poprzeczne Doły”, FE-28; 20.03.2011; subkontynentalny grąd lipowograbowy; gałęzie; ISS; fot.; ID: 183502.

3. Kol. Kawęczyn, 1,3 km S, pow. zamojski, LU, zespół wąwozów „Piekiełko”, GE-80; 13.03.2011; las grabowo-bukowy z domieszką sosny; gałęzie; ISS; fot. ; ID: 183505.

***Spathularia flavida* Pers.; E**

1. Bogucino, 1,5 km SSE, pow. kołobrzeski, ZP, BB-00; 28.08.2011; las sosnowy; ziemia; TT; fot., zieln. (ZBŚRiL PAN, 16/TT/30.12.11); ID: 190463.

2. Lipusz, pow. kościerski, PM, CB-14; 24.07.2011; skraj lasu mieszanego; ściółka; MiWR; MWR; fot., zieln. (ZBŚRiL PAN, 10/MWR/2.09.11); ID: 188604.

3. Okolice Ogrodniczek, pow. białostocki, PD, 50 m od S brzegu J. Komosa, GC-01; 02.08.2009; las modrzewiowo-sosnowy, przydroże; ziemia; MG; WW; fot., zieln. (ZBŚRiL PAN, 8/MG/30.12.11); ID: 144847.

4. Supraśl, 4 km E, pow. białostocki, PD, GC-02; 05.09.2010; las modrzewiowo-świerkowy z domieszkami; ściółka; MG; fot., zieln. (ZBŚRiL PAN, 16/MG/10.02.11); ID: 180155.

5. Supraśl, 5 km. S, pow. białostocki, PD, GC-12; 13.09.2010; las modrzewiowo-świerkowy; ziemia; MG; fot., zieln. (ZBŚRiL PAN, 15/MG/10.02.11); ID: 177467.

***Trichoglossum hirsutum* (Pers.) Boud.; E**

1. Kraków-Tyniec, pow. Kraków, MP, DF-68; 24.08.2010; pod krzewem głogu; ziemia; WCz; fot., zieln. (ZBŚRiL PAN, 12/WC/5.01.11); ID: 178726.

BASIDIOMYCOTA

***Agrocybe arvalis* (Fr.) Singer**

1. Supraśl, 5 km NE, pow. białostocki, PD, Puszcza Knyszyńska, GC-02; 14.08.2010; przydroże w lesie mieszanym; resztki drewna zmieszane z ziemią; MG; fot., zieln. (ZBŚRiL PAN, 8/MG/10.02.11); ID: 181939.

***Agrocybe erebia* (Fr.) Kühner**

1. Wda, pow. starogardzki, PM, CB-49; 24.09.2011; las mieszany; ziemia; MWR; AK; fot., zieln. (ZBŚRiL PAN, 5/MWR/24.11.11); ID: 191830.

2. Borowa, 1 km NE, pow. radomszczański, LD, DE-35; 30.07.2011; las liściasty; ziemia; JN; TŚ; fot., zieln. (BGF/BF/JN/110730/0004); ID: 189079.

3. Wejherowo, pow. wejherowski, PM, Puszcza Darżłubska, CA-57; 13.08.2011; las mieszany; ziemia; MWR; KKo; fot., zieln. (BGF/BF/MWR/110813/0002, BGF/BF/MWR/110813/0002a); ID: 189994.

***Agrocybe paludosa* (J.E. Lange) Kühner & Romagn. (= *Agrocybe elatella* (P. Karst.) Vesterh.); R**

1. Gdańsk-Osowa, pow. Gdańsk, PM, w pobliżu linii kolejowej Gdynia-Kościężyna, CA-79; 31.05.2009; łąka; ziemia; MWR; TŚ; fot., zieln. (BGF/BF/MWR/090531/0001); ID: 133547.

2. Gdańsk-Olszynka, pow. Gdańsk, PM, Opływ Motławy, DA-80; 13.06.2009; trawisty brzeg; ziemia; MWR; fot., zieln. (BGF/BF/MWR/090613/0001); ID: 135607.

***Albatrellus cristatus* (Pers.) Kotl. & Pouzar; E**

1. Wola Kotkowska, 2 km W, pow. piotrkowski, LD, DE-47; 21.08.2010; las mie-

szany; ziemia; JN; fot., zieln. (ZBŚRiL PAN, 8/JN/5.01.11); ID: 171181.

2. Lipnica Wielka, pow. nowotarski, MP, zbocza Babiej G., DG-26; 03.10.2009; las świerkowo-jodłowy; ziemia; JaG; JG; fot., zieln. (ZBŚRiL PAN, 21/JG/10.02.11); ID: 161118.

3. Okolice Woli Jasienickiej, pow. brzozowski, PK, FF-93; 24.10.2010; las jodłowy z domieszkami; ziemia; AH; fot., zieln. (ZBŚRiL PAN, 4/AH/9.02.11); ID: 179142.

4. Jasienica, pow. myślenicki, MP, DF-98; 03.10.2010; las świerkowo-jodłowy; ziemia; WCz; fot., zieln. (ZBŚRiL PAN, 9/WC/1.09.11); ID: 177443.

5. Między Lipowcem a Jaśliskami, pow. krośnieński, PK, FG-33; 14.08.2011; las mieszany; ziemia; AH; fot., zieln. (ZBŚRiL PAN, 11/AH/1.12.11); ID: 189911.

***Aleurodiscus amorphus* (Pers.) J. Schröt.; R**

1. Okolice Woli Niżnej, pow. krośnieński, PK, FG-33; 30.10.2010; las jodłowo-bukowy z domieszką innych gatunków drzew; gałąź jodłowa; AH; fot., zieln. (ZBŚRiL PAN, 1/AH/9.02.11); ID: 179122.

2. Jasienica, pow. myślenicki, MP, DF-98; 26.07.2011; las jodłowy; gałęzie jodłowe(?); WCz; fot., zieln. (ZBŚRiL PAN, 8/WC/1.09.11); ID: 188944.

***Amanita battarae* Boud.; R**

1. Ocypel, pow. starogardzki, PM, Bory Tucholskie, CB-48; 23.09.2011; las mieszany; ziemia; MWR; fot., zieln. (ZBŚRiL PAN, 6/MWR/25.11.11); ID: 191829.

***Amanita echinocephala* (Vittad.) Quél.; BwCL**

1. NE od Krzyżanowic, pow. pińczowski, SK, EF-14; 06.08.2010; las liściasty; ziemia; JG; fot., zieln. (ZBŚRiL PAN, 4/JG/24.11.11); ID: 184249, Fot. 3.

***Amanita regalis* (Fr.) Michael; V**

1. Lipnica Wielka, pow. nowotarski, MP, DG-26; 10.08.2010; las mieszany; ziemia;



Fot. 3. Muchomor jeżowaty *Amanita echinocephala*, ID: 18424. Fot. Joanna Gądek.

JG; fot., zieln. (ZBŚRiL PAN, 8/JG/24.11.11); ID: 184256.

***Armillaria lutea* Gillet**

1. Wąglin, 1,4 km N, pow. radomszczański, LD, DE-47; 21.10.2011; las brzozowo-sosnowy; nasady pni i pniaki; JN; fot., zieln. (ZBŚRiL PAN, 6/JN/20.12.11); ID: 194472.

***Armillaria ostoyae* (Romagn.) Herink**

1. Kościerzyna, pow. kościerski, PM, CB-16; 16.10.2011; las bukowo-świerkowy; pniaki bukowe i świerkowe; MWR; AK; fot., zieln. (ZBŚRiL PAN, 10/MWR/24.11.11); ID: 192724.

2. Borowa, 1 km S, pow. radomszczański, LD, DE-45; 21.09.2010; las mieszany; pozornie na ziemi; JN; fot., zieln. (ZBŚRiL PAN, 1/JN/26.05.11); ID: 184094.

3. Wola Kotkowska, 1,5 km W, pow. piotrkowski, LD, DE-47; 21.10.2011; las mieszany; nasady pni i korzenie drzew; JN; fot., zieln. (ZBŚRiL PAN, 5/JN/20.12.11); ID: 194471.

4. Bobry, 1,3 km SW, pow. radomszczań-
ski, LD, DE-55; 03.10.2010; zadrzewienie
nad strumieniem (drzewa liściaste); pień
brzozy; JN; fot., zieln. (ZBŚRiL PAN, 23/
JN/10.02.11); ID: 181963.

Arrhenia acerosa* v. *acerosa (Fr.) Kühner; V
1. Zyndranowa, pow. krośnieński, PK, FG-32;
29.10.2011; las mieszany; ziemia; AH; PCh,
BG; fot., zieln. (BGF/BF/AH/111029/0001);
ID: 195121.

Asterophora lycoperdoides (Bull.) Ditmar; R
1. Wałbrzych, pow. wałbrzyski, DS, park
przy ul. Piastów Śl., BE-73; 12.09.2010; las
liściasty; owocniki *Lactarius* sp.; JG; fot.,
zieln. (ZBŚRiL PAN, 21/JG/25.11.11); ID:
184259.

Auricularia mesenterica (Dicks.) Pers.; R
1. Między Supraślem a Majówką, pow. bia-
łostocki, PD, 1,5 km SE od L. Krasny Las,
GC-12; 13.07.2009; las mieszany; pniak dę-
bowy; MG; JW; fot., zieln. (ZBŚRiL PAN,
5/30.12.11); ID: 144185.

Baeospora myosura (Fr.) Singer
1. Gdańsk-Górki Wschodnie, pow. Gdańsk,
PM, DA-81; 23.11.2011; zadrzewienie parko-
we; szyszki świerkowe; GN; fot., zieln. (ZB-
ŚRiL PAN, 2/GKN/30.12.11); ID: 194463.

Boletinus cavipes (Klotzsch ex Fr.) Kachlbr;
Ch, R
1. Kołobrzeg-Podczele, 1 km S, pow. koło-
brzeski, ZP, Nadl. Gościno, oddz. 30b, BB-
01; 13.09.2011; skraj buczyny, grupa sosen
i modrzew; ziemia; TT; fot.; ID: 191130.

Calocybe ionides (Bull.) Donk
1. Kraków-Tyniec, pow. Kraków, MP, DF-78;
12.09.2010; las liściasty; ziemia; WCz; AK;
fot., zieln. (ZBŚRiL PAN, 3/WC/5.01.11);
ID: 174365.

Calyprella capula (Holmsk) Quél.; R
1. Radomsko-Stobiecko Miejskie, 1,2
km S, pow. radomszczański, LD, DE-55;

24.06.2011; skraj śródleśnej łąki; łądygi
pokrzyw; JN; fot., zieln. (ZBŚRiL PAN, 8/
JN/2.09.11); ID: 187186.

2. Bobry, 1,5 km SW, pow. radomszczań-
ski, LD, DE-65; 26.06.2011; zarośla nadrzecz-
ne; łądygi pokrzyw; JN; fot., zieln. (ZBŚRiL
PAN, 6/JN/2.09.11); ID: 187790.

3. Między Skawiną a Krakowem-Tyńcem,
pow. krakowski, MP, DF-78; 21.06.2011;
łąka; szczątki roślin zielnych; WCz; fot.,
zieln. (ZBŚRiL PAN, 7/WC/1.09.11); ID:
187623.

Cantharellus friesii Quél.; E
1. Nowy Dwór Wejherowski, pow. wejhe-
rowski, PM, CA-68; 30.07.2011; las bukowy;
ziemia; MWR; fot., zieln. (ZBŚRiL PAN, 13/
MWR/5.10.11); ID: 188957.

2. Kobile Wielkie, pow. radomszczań-
ski, LD, DE-57; 19.09.2010; las bukowo-jodło-
wy; ziemia; KKO; fot., zieln. (ZBŚRiL PAN,
5/KK/26.05.11); ID: 179489.

3. Wola Jasienicka, pow. brzozowski, PK, FF-
93; 15.08.2011; las mieszany; ziemia; AH;
fot., zieln. (ZBŚRiL PAN, 5/AH/1.12.11); ID:
189628.

4. Zyndranowa, pow. krośnieński, PK, FG-
32; 23.07.2011; las mieszany; ziemia; AH;
fot., zieln. (ZBŚRiL PAN, 4/AH/1.12.11); ID:
188921.

5. Polańczyk, pow. leski, PK, FG-37;
22.07.2011; las bukowy; ziemia; WCz; fot.,
zieln. (ZBŚRiL PAN, 3/WC/2.09.11); ID:
188892.

6. Rajskie, pow. leski, PK, FG-48; 21.07.2011;
las bukowy; ziemia; WCz; fot., zieln. (ZB-
ŚRiL PAN, 4/WC/1.09.11); ID: 188894.

Chrysomphalina strombodes (Berk. &
Mont.) Cléménçon

1. Kobile Wielkie, 2 km E, pow. ra-
domszczański, LD, DE-57; 04.07.2009; las
mieszany; pniaki; JN; RR; fot., zieln. (ZB-
ŚRiL PAN, 3/JN/27.05.11); ID: 184733.

Clathrus archeri (Berk.) Dring
1. Kotków, 1 km W, pow. piotrkowski, LD,
DE-47; 14.08.2011; las liściasty; ziemia; JN;

fot., zieln. (ZBŚRiL PAN, 6/JN/5.10.11); ID: 189978.

***Clavaria falcata* Pers.; R**

1. Kraków-Tyniec, pow. Kraków, MP, DF-78; 18.08.2010; przydroże, pod głogami; ziemia; WCz; BG; fot., zieln. (BGF/BF/WCz/100818/0002); ID: 192508.

2. Skawina-Korabniki, pow. krakowski, MP, DF-79; 15.10.2011; łąka; ziemia; WCz; BG; fot., zieln. (BGF/BF/WCz/111015/0002); ID: 194906.

***Clavariadelphus junceus* (Alb. & Schwein.) Corner; R**

1. Glinna, 0,5 km N, pow. gryfiński, ZP, Puszcza Bukowa, AB-94; 29.11.2006; buczyna pomorska; ściółka; GD; fot., zieln. (ZBŚRiL PAN, 7/GD/30.08.08); ID: 110480.

2. Gdańsk-Oliwa, pow. Gdańsk, PM, TPK, Dol. Radości, CA-89; 29.10.2011; las mieszany; ściółka; MWR; fot., zieln. (ZBŚRiL PAN, 14/MWR/25.11.11); ID: 193293.

***Clavariadelphus ligula* (Schaeff.) Donk; Ch, V**

1. Białogóra, pow. pucki, PM, CA-36; 22.10.2006; zarośla kosodrzewiny na wydmach; ziemia; MiWR; BG; fot., zieln. (BGF/BF/MWR/061022/0001); ID: 172178.

***Clavariadelphus pistillaris* (L.) Donk; Ch, V**

1. PKP Bagicz, 1 km SSW, pow. kołobrzeski, ZP, Nadl. Gościno, oddz. 22g, BB-01; 25.08.2011; buczyna; ziemia; TT; fot.; ID: 190270.

2. Supraśl, 4,5 km NE, pow. białostocki, PD, GC-02; 07.09.2010; las mieszany; ziemia; MG; fot.; ID: 181469.

***Clavariadelphus truncatus* (Quél.) Donk; Ch, E**

1. Okolice Woli Niżnej, pow. krośnieński, PK, FG-33; 13.09.2009; las mieszany; ziemia; AH; fot.; ID: 195063.

***Clavicornia pyxidata* (Pers.) Doty; V**

1. Między Supraślem a Majówką, 0,8 km od

L. Krasny Las, pow. białostocki, PD, GC-01; 20.06.2009; las mieszany; pień; MG; fot., zieln. (ZBŚRiL PAN, 9/MG/30.12.11); ID: 143537.

***Clavulinopsis corniculata* (Schaeff.) Corner**

1. Kraków-Tyniec, pow. Kraków, MP, okolice nieczynnego kamieniołomu wapienia, DF-68; 20.08.2010; zarośla głogowe; ziemia; WCz; BG; fot., zieln. (BGF/BF/WCz/100820/0002); ID: 182038, Fot. 4.

2. Skawina-Korabniki, pow. krakowski, MP, DF-79; 15.10.2011; łąka; ziemia; WCz; BG; fot., zieln. (BGF/BF/WCz/111015/0001); ID: 194904.

***Clavulinopsis helvola* (Pers.) Corner**

1. Radomsko-Stobiecko Miejskie, 1 km S, pow. radomszczański, LD, DE-55; 29.09.2010; skraj środkowej łąki, pod drzewami liściastymi; ziemia; JN; fot., zieln. (ZBŚRiL PAN, 8/JN/26.05.11); ID: 182311.

2. Kraków-Tyniec, pow. Kraków, MP, DF-78; 18.08.2010; przydroże, pod głogiem; ziemia; WCz; PCh, BG; fot., zieln. (BGF/BF/WCz/100818/0001); ID: 192507.

3. Pow. wadowicki, MP, pomnik przyrody „Wapiennik w Inwałdzie”, DF-85; 20.09.2007; łęg; ziemia; PCh; TŚ, BG; fot., zieln. (BGF/BF/PCh/070920/0002); ID: 79536.

***Clavulinopsis laeticolor* (Berk. & M.A. Curtis) R.H. Petersen**

1. N część Skawiny, pow. krakowski, MP, DF-78; 02.09.2010; murawa kserotermiczna; ziemia; WCz; BG; fot., zieln. (BGF/BF/WCz/100902/0001); ID: 185195.

***Clavulinopsis luteoalba* (Rea) Corner**

1. Radomsko-Stobiecko Miejskie, 1 km S, pow. radomszczański, LD, DE-55; 30.08.2009; skraj środkowej łąki, pod drzewami liściastymi; ziemia; JN; BG; fot., zieln. (BGF/BF/JN/090830/0001); ID: 182306.

***Clitocybe sinopica* (Fr.) P. Kumm.**

1. Ogrodniczki, 1 km E, pow. białostocki, PD, GC-01; 12.05.2010; las sosnowy;



Fot. 4. Goździeniowiec mączny *Clavulinopsis corniculata*, ID: 182038. Fot. Waldemar Czerniawski.

ziemia; MG; fot., zieln. (ZBŚRiL PAN, 9/ MG/10.02.11); ID: 181937.

Conocybe aporos Kits van Wav. (= *Pholiotina aporos* (Kits van Wav.) Cléménçon)

1. Między Skawiną a Krakowem-Tyńcem, pow. krakowski, MP, DF-78; 25.04.2011; łąg; ziemia; WCz; fot., zieln. (ZBŚRiL PAN, 3/ WC/21.06.11); ID: 185408.

2. Okolice Myscovej, pow. jasielski, PK, FG-21; 09.05.2010; pośród łopianów, nad strumieniem; ziemia; AH; BG; fot., zieln. (BGF/BF/AH/100509/0001); ID: 180962.

Conocybe subpubescens P.D. Orton

1. Gdańsk-Oliwa, pow. Gdańsk, PM, TPK, Dol. Radości, CA-89; 29.10.2011; las mieszany; wypalenisko; MWR; BG; fot., zieln. (BGF/BF/MWR/111029/0001); ID: 195142.

2. Między Chyrową, a Myscową, pow. krośnieński, PK, FG-21; 16.10.2011; las mieszany, przydroże; ziemia; AH; BG; fot., zieln. (BGF/BF/AH/111016/0004); ID: 195586.

Coprinus angulatus Peck non J.E. Lange (= *Coprinellus angulatus* (Peck) Redhead, Vilgalys & Moncalvo)

1. Harbutowice (w kierunku Budzowa), pow. myślenicki, MP, DF-98; 15.07.2011; las iglasty; wypalenisko; WCz; BG; fot., zieln. (BGF/BF/WCz/110715/0002); ID: 190455.

Coprinus cinereus (Schaeff.) Gray (= *Coprinopsis cinerea* (Schaeff.) Redhead, Vilgalys & Moncalvo)

1. Kalisz Kaszubski, pow. kościerski, PM, okolice stacji PKP, CB-24; 14.08.2010; skraj pola uprawnego; obornik; MWR; BG; fot., zieln. (BGF/BF/MWR/100814/0001); ID: 178578.

2. Kolonia Dziętrzkowice, 0,1 km N, pow. wieruszowski, LD, CE-48; 02.08.2010; pole; obornik; PZ; BG; fot., zieln. (BGF/BF/PZ/100802/0001); ID: 186117.

3. Kocierzowy, 1 km SW, pow. radomszczański, LD, DE-46; 27.06.2010; pole; obornik; JN; BG; fot., zieln. (BGF/BF/JN/100627/0002); ID: 181809.

4. Wola Wiewiecka, 2,7 km S, pow. pajęczkański, LD, DE-54; 31.07.2011; skraj lasu mieszanego; trociny; JN; BG; fot., zieln. (BGF/BF/JN/110731/0001); ID: 192571.

5. Rogaczówek, 1 km SE, pow. radomszczański, LD, DE-77; 08.09.2010; pole uprawne; obornik; JN; BG; fot., zieln. (BGF/BF/JN/100908/0003); ID: 185428.

Coprinus domesticus (Bolt.) Gray (= *Coprinellus domesticus* (Bolt.) Vilgalys, Hopple & Jacq. Johnson)

1. Bobry, 1,5 km SW, pow. radomszczański, LD, DE-55; 25.04.2011; zadrzewienie nad strumieniem (drzewa iglaste i liściaste); pień drzewa liściastego; JN; BG; fot., zieln. (ZB-ŚRiL PAN, 2/JN/27.05.11); ID: 184704.

2. Klekowiec, 1,5 km NE, pow. radomszczański, LD, DE-56; 30.04.2011; las sosnowy z domieszką brzoź; ściółka; JN; BG; fot., zieln. (BGF/BF/JN/110430/0002); ID: 190381.

Coprinus flocculosus (DC.) Fr. (= *Coprinellus flocculosus* (DC.) Vilgalys, Hopple & Jacq. Johnson); **R**

1. Sopot, pow. Sopot, PM, Park Północny, DA-70; 13.05.2010; nadmorski las łęgowy; drewno; MWR; BG; fot., zieln. (BGF/BF/MWR/100513/0001); ID: 180774.

Coprinus insignis Peck (= *Coprinopsis insignis* (Peck) Redhead, Vilgalys & Moncalvo); **BwCL**

1. Olchowiec, pow. krośnieński, PK, FG-21; 23.06.2011; las bukowy; zagrzebane drewno; AH; fot., zieln. (BGF/BF/AH/110623/0001); ID: 187561.

Coprinus jonesii Peck (= *Coprinopsis jonesii* (Peck) Redhead, Vilgalys & Moncalvo); **BwCL**

1. Gdańsk, pow. Gdańsk, PM, Lasy Oliwskie, leśn. Matemblewo, CA-89; 02.08.2009; las mieszany; gałąź; MWR; BG; fot., zieln. (BGF/BF/MWR/090802/0001); ID: 139344.

Coprinus kuehneri Uljé & Bas (= *Parasola kuehneri* (Uljé & Bas) Redhead, Vilgalys & Hopple)

1. Kijów, 1,5 km SW, pow. częstochowski, SL, DE-54; 24.09.2011; las liściasty; ściółka; JN; BG; fot., zieln. (BGF/BF/JN/110924/0002); ID: 192572.

Coprinus laanii Kits van Wav. (= *Coprinopsis laanii* (Kits van Wav.) Redhead, Vilgalys & Moncalvo)

1. Jasienica, pow. myślenicki, MP, DF-98; 01.08.2010; las świerkowo-jodłowy z domieszką buków; pień świerkowy(?); WCz; BG; fot., zieln. (BGF/BF/WCz/100801/0001); ID: 173100.

Coprinus leiocephalus P.D. Orton (= *Parasola leiocephala* (P.D. Orton) Redhead, Vilgalys & Hopple)

1. Kraków-Tyniec, pow. Kraków, MP, DF-78; 05.07.2011; las bukowo-sosnowy; ziemia; WCz; BG; fot., zieln. (BGF/BF/WCz/110705/0002); ID: 192509.

Coprinus saccharinus Romagn.

1. Gdańsk-Wrzeszcz, pow. Gdańsk, PM, ul. Hallera, DA-80; 14.09.2011; zadrzewienie parkowe; zagrzebane drewno; MWR; BG; fot., zieln. (BGF/BF/MWR/110914/0001); ID: 195144.

2. Fryszarka, teren dawnego OWS, pow. radomszczański, LD, DE-46; 27.06.2010; nadbrzeżne zadrzewienie (drzewa liściaste); drewno; JN; BG; fot., zieln. (BGF/BF/JN/100627/0001); ID: 182051.

3. Skawina, pow. krakowski, MP, ul. Słoneczna, DF-78; 08.08.2010; osiedle; nasady pni robinii; WCz; BG; fot., zieln. (BGF/BF/WC/100808/0001); ID: 182062.

Coprinus truncorum (Scop.) Fr. ss. Romagn. (= *Coprinellus truncorum* (Schaeff.) Vilgalys, Hopple & Jacq. Johnson)

1. Gdańsk-Przymorze, pow. Gdańsk, PM, Park Reagana, DA-80; 13.12.2009; zadrzewienie parkowe; pień drzewa owo-

cowego; MWR; BG; fot., zieln. (BGF/BF/MWR/091213/0001); ID: 180776.

2. Gdańsk-Przymorze pow. Gdańsk, PM, ul. Kołobrzeska, DA-80; 13.12.2009; osiedle, szpaler topolowy; pień topoli; MWR; BG; fot., zieln. (BGF/BF/MWR/091213/0002); ID: 180778.

3. Między Skawiną a Krakowem, pow. krakowski, MP, przy drodze powiatowej, DF-68; 31.07.2010; przydroże; spróchniała wierzba; WCz; BG; fot., zieln. (BGF/BF/WCz/100731/0001); ID: 182061.

Cortinarius violaceus (L.) Gray; **V**

1. Kołobrzeg-Podczele, 1,2 km S, pow. kołobrzeski, ZP, BB-01; 01.10.2010; buczyna; ziemia; TT; fot., zieln. (ZBŚRiL PAN, 10/TT/12.01.11); ID: 180519.

2. Mszana Skrzyżowanie, pow. krośnieński, PK, FG-22; 21.08.2011; las mieszany; ziemia; AH; fot., zieln. (ZBŚRiL PAN, 12/AH/1.12.11); ID: 190386.

Creolophus cirrhatus (Pers.) P. Karst.; **V**

1. Kołobrzeg-Mirocice, pow. kołobrzeski, ZP, BB-00; 30.07.2011; zadrzewienie (drzewa liściaste); kłoda osikowa; TT; fot., zieln. (ZBŚRiL PAN, 15/TT/30.12.11); ID: 188713.

Crepidotus applanatus (Pers.) P. Kumm.; **R**

1. PKP Porażyn, 1,5 km NE, pow. nowotomyski, WP, BD-14; 20.08.2006; las mieszany; pniak; MW; AK; fot., zieln. (BGF/BF/MW/060820/0001); ID: 39481.

Cystoderma jasonis v. jasonis (Cooke & Massee) Harmaja

1. Radomsko (między Wymysłówkiem a Stobieckim Miejskim), pow. radomszczański, LD, DE-55; 29.09.2010; las sosnowo-bukowy; ziemia; JN; AK, BG; fot., zieln. (BGF/BF/JN/100929/0001); ID: 186817.

Cystodermella granulosum (Batsch.) Harmaja; **I**

1. Żaby, 1,5 km NW, pow. radomszczański, LD, DE-45; 29.10.2009; las sosno-

wy; ziemia; JN; AK; fot., zieln. (BGF/BF/JN/091029/0001); ID: 153200.

2. Garnek, pow. częstochowski, SL, DE-76; 13.11.2009; las mieszany; ziemia; KKO; fot., zieln. (BGF/BF/KK/091113/0001); ID: 155767.

Cystolepiota adulterina (F.H. Møller) Bon

1. Rez. „Szczyt Wieżycy”, pow. kartuski, PM, CB-07; 19.10.2006; las bukowy; ziemia; MWR; BG; fot., zieln. (BGF/BF/MWR/061019/0001); ID: 180886.

Delicatula integrella (Pers.) Fayod

1. Modliszewko, 2,6 km E, pow. gnieźnieński, WP, Nadl. Gniezno, leśn. Brody, oddz. 133, CC-73; 14.07.2009 i 22.08.2010; las mieszany; drewno; KFL, BK; BK; fot., zieln. (ZBŚRiL PAN, 19/BK/10.02.11); ID: 156173 i 180602.

Entoloma chytrophilum Wölfel, Noordel. & Dähncke; **BwCL**

1. Gdańsk-Rynarzewo, pow. Gdańsk, PM, ul. Spacerowa, CA-89; 08.08.2010; las mieszany; szyszki świerkowe; MWR; BG; fot., zieln. (BGF/BF/MWR/100808/0001); ID: 171288 (Wilga, Wantoch-Rekowski 2011).

Entoloma euchroum (Pers.) Donk; **R**

1. Ocypel, pow. starogardzki, PM, Bory Tucholskie, CB-48; 23.09.2011; las mieszany; pień olchy; MWR; fot., zieln. (BGF/BF/MWR/110923/0001); ID: 191781.

2. Klekowiec, 1 km N, pow. radomszczański, LD, DE-56; 26.09.2008; ols; pniaki olchowe; JN; fot., zieln. (BGF/BF/JN/080926/0001); ID: 116804.

3. Widzówek, 2,3 km N, pow. częstochowski, SL, DE-65; 06.09.2009; las mieszany; pień drzewa liściastego; JN; fot., zieln. (BGF/BF/JN/090906/0001); ID: 144269.

4. Okolice Woli Niżnej, pow. krośnieński, PK, FG-33; 23.09.2010; las mieszany; pniak leszczynowy; AH; fot., zieln. (BGF/BF/AH/100923/0001); ID: 176182.

Entoloma incanum (Fr.) Hesler

1. Kraków-Tyniec, pow. Kraków, MP, DF-68; 12.09.2010; łąka; ziemia; WCz; fot., zieln. (BGF/BF/WCz/100912/0001); ID: 174026.

Entoloma incarnatofuscescens (Britzelm.) Noordel.

1. Kraków-Tyniec, pow. Kraków, MP, ul. Stępcice, w pobliżu kamieniołomu Stępcice II, DF-78; 02.08.2011; pod szakłakiem i głogiem; ziemia; WCz; BG; fot., zieln. (BGF/BF/WCz/110802/0001); ID: 194773.

Entoloma undatum (Gillet) M.M. Moser

1. E część Kołobrzegu, pow. kołobrzegi, ZP, BB-00; 24.10.2010; łąg; ziemia; TT; AK; fot., zieln. (ZBŚRiL PAN, 9/TT/12.01.11); ID: 180518.

2. Kraków-Tyniec, pow. Kraków, MP, DF-78; 03.08.2011; w trawie; ziemia; WCz; fot., zieln. (ZBŚRiL PAN, 3/WC/1.09.11); ID: 189219.

Eocronartium muscicola (Pers.) Fitzp.; E

1. Pow. wadowicki, MP, pomnik przyrody „Wapiennik w Inwałdzie”, DF-85; 15.07.2008; skraj lasu; mech; PCh; MPi; fot., zieln. (BGF/BF/PCh/080715/0001); ID: 114736.

Exidia recisa (Ditm.) Fr.; V

1. Imielenko, 1,2 km SE, pow. gnieźnieński, WP, CC-92; 02.03.2011; podmokły las liściasty; gałęzie wierzbowe; BK; fot., zieln. (ZBŚRiL PAN, 2/BK/30.08.11); ID: 186386.

2. Gościeszynek, 1,5 km W, pow. żniński, KP, CC-74; 06.03.2011; otoczenie śródlęsnego jeziora; gałąź wierzbowy; BK; fot., zieln. (ZBŚRiL PAN, 3/BK/30.08.11); ID: 186395.

3. Lubochnia, 1 km NE, pow. gnieźnieński, WP, CC-94; 22.01.2011; skraj olsu; gałęzie wierzbowe; BK; fot., zieln. (ZBŚRiL PAN, 4/BK/30.08.11); ID: 181625.

4. Przdokowo, pow. kartuski, PM, CA-88; 05.11.2011; las bagienny; gałęzie wierzbowe; MWR; fot., zieln. (ZBŚRiL PAN, 16/MWR/25.11.11); ID: 193511.

Exidia truncata Fr. (= *E. glandulosa* (Bull.): Fr. syn. sensu Wojewoda 2003); R

1. Killkadziesiąt metrów N od drogi między Lubochnią a L. Krzyżówka, pow. gnieźnieński, WP, CC-94; 20.04.2008; las mieszany; konar drzewa liściastego; BK; fot., zieln. (ZBŚRiL PAN, 7/BK/31.05.08); ID: 99252.

2. Kłomnice, pow. częstochowski, SL, DE-65; 03.11.2007; las mieszany; gałąź drzewa liściastego; KKO; fot., zieln. (ZBŚRiL PAN, 3/KK/27.04.08); ID: 83625.

Faerberia carbonaria (Alb. & Schwein.) Puzar; R

1. Gdańsk-Oliwa, pow. Gdańsk, PM, TPK, Dol. Samborowo, DA-80; 13.09.2008; las mieszany; wypalenisko; MWR; fot., zieln. (BGF/BF/MWR/080913/0001); ID: 114745.

Fistulina hepatica (Schaeff.) Fr.; Ch, R

1. Poznań-Nowa Wieś Dolna, 0,6 km NW, pow. Poznań, WP, BC-99; 07.09.2011; las mieszany; pnie dębów; BK; fot.; ID: 195437

2. Wejherowo, pow. wejherowski, PM, Puszcza Darżłubska, CA-57; 13.08.2011; las mieszany; pień dębu; MWR; fot.; ID: 190012.

3. Bożacin, 0,8 km E, pow. żniński, KP, CC-73; 24.10.2011; las mieszany; nasada pnia dębu; BK; fot.; ID: 195368.

4. Kapalica, 0,8 i 1,2 km SW, pow. poznański, WP, CC-91; 26.08.2011; las liściasty; pniaki dębowe; BK; fot.; ID: 190383.

5. Goranin, ok. 2,5 km SW, pow. gnieźnieński, WP, CC-92; 04.09.2011; las mieszany; pniak dębowy; BK; fot.; ID: 195411.

6. Czerniejewo, 2,3 km NW, pow. gnieźnieński, WP, CC-92; 04.09.2011; skraj lasu mieszanego; nasada pnia dębu; BK; fot.; ID: 195412.

7. Jezierce, 0,8 km S, pow. gnieźnieński, WP, CD-01; 27.09.2011; las mieszany; pniaki dębowe; BK; fot.; ID: 195512.

8. Jezierce, 1,4 km S, pow. gnieźnieński, WP, CD-01; 27.09.2011; szpaler dębów w lesie; pień dębu; BK; fot.; ID: 195515.

9. Gdańsk-Oliwa, pow. Gdańsk, PM, ul. Dębinki, DA-80; 13.09.2011; szpaler dębów;

pień dębu; MWR; fot., zieln. (ZBŚRiL PAN, 9/MWR/25.11.11); ID: 191266.

10. Wola Wiewiecka, 2 km S, pow. pączężański, LD, DE-54; 06.09.2011; dąbrowa; odziomek dębu; JN; fot.; ID: 191073.

11. Kijów, 1 km W, pow. częstochowski, SL, nad Wartą, DE-54; 06.10.2011; las mieszany; odziomek dębu; JN; fot.; ID: 192179.

12. Supraśl, 4,5 km NE, pow. białostocki, PD, GC-02; 07.09.2010; las mieszany; pień dębu; MG; fot.; ID: 181468.

13. Górecko Kościelne, pow. biłgorajski, LU, GF-01; 22.10.2011; zadrzewienie wokół kaplicy; pnie dębowe; AH; fot.; ID: 194428.

***Flammulaster muricatus* (Fr.) Watling**

1. Koziołek, 0,5 km NE, pow. wierszowski, LD, CE-37; 03.08.2010; las mieszany; konar brzozy; PZ; fot., zieln. (ZBŚRiL PAN, 4/PZ/3.01.11); ID: 169577.

2. Ogrodniczki, 1,5 km E, pow. białostocki, PD, GC-01; 22.07.2010; przydroże; pień lipy(?); MG; fot., zieln. (ZBŚRiL PAN, 5/MG/12.01.11); ID: 170847.

***Flammulina fenae* Bas**

1. Wolsztyn, pow. wolsztyński, WP, Park Miejski nad J. Wolsztyńskim, BD-33; 30.09.2009; park przypałacowy; zagrzebane drewno; BK; fot., zieln. (ZBŚRiL PAN, 20/BK/10.02.11); ID: 156178.

2. Pow. wadowicki, MP, pomnik przyrody „Wapiennik w Inwałdzie”, DF-85; 09.08.2007; zarośla (drzewa i krzewy liściaste); kłoda jabłoni; PCh; KKo, AK; fot., zieln. (BGF/BF/PCh/070809/0001); ID: 79535.

***Floccularia rickenii* (Bohus) Wasser ex Bon; BwCL**

1. Borowa, 1 km N, pow. radomszczański, LD, DE-35; 30.07.2011; skraj lasu liściastego; ziemia; JN; fot., zieln. (BGF/BF/JN/110730/0001); ID: 189081 (Gierczyk i in. 2012).

***Galerina hybrida* Kühner; BwCL**

1. Trzechel, 2 km S, pow. gołeniewski, ZP, Puszcza Goleniewska, AB-56; 14.07.2009; pło mszarne; *Sphagnum*; GD; BG; fot., zieln. (BGF/BF/GD/090714/0001); ID: 139141, Fot. 5.

***Galerina sideroides* (Fr.) Kühner**

1. Sopot, pow. Sopot, PM, TPK, Lasy Sopotkie, CA-79; 08.11.2011; las mieszany; drewno; MWR; BG; fot., zieln. (BGF/BF/MWR/111108/0002); ID: 195139.

***Ganoderma carnosum* Pat.; V**

1. Bogucino, 1,5 km S, pow. kołobrzeski, ZP, BB-00; 30.08.2011; źródliko w borze sosnowym; pniak drzewa iglastego; TT; AK; fot., zieln. (ZBŚRiL PAN, 1/TT/24.11.11); ID: 193616.



Fot. 5. *Galerina hybrida*, ID: 139141.
Fot. Grażyna Domian.

***Ganoderma lucidum* (M.A. Curtis) P. Karst.; Ch, R**

1. Kołobrzeg-Podczele II, 0,3 km S, pow. kołobrzegi, ZP, BB-01; 12.06.2011; buczyna z udziałem dębów; kłoda dębowa; TT; fot.; ID: 186461.
2. Jankowo Dolne, pow. gnieźnieński, WP, nad J. Jankowskim, CC-84; 13.06.2011; zadrzewienie (drzewa liściaste); pniak; BK; fot.; ID: 189154.
3. Podjaworek, 0,7 km SE, pow. wieruszowski, LD, CE-37; 28.05.2011; las olchowy; pień olchy; PZ; fot.; ID: 185835.
4. Młyn Chobot, 0,5 km SE, pow. wieruszowski, LD, CE-37; 12.06.2011; las olchowy; pnie olchowe; PZ; fot.; ID: 186484.
5. Wełny, 0,8 km E, pow. wieruszowski, LD, CE-37; 10.05.2011; las olchowy; pień olchy; PZ; fot.; ID: 186486.
6. Wełny, 0,5 km W, pow. wieruszowski, LD, CE-37; 28.12.2011; las liściasty; pniak dębowy; PZ; fot.; ID: 195441.

***Gastrum coronatum* Pers.; Ch, V**

1. Między Ryszewem a Zalesiem, pow. zniński, KP, CC-74; 24.09.2011; dawny cmentarz, pod krzewami i drzewami liściastymi; ziemia; BK; fot.; ID: 195366.
2. Imielenko, 0,8 km NE, pow. gnieźnieński, WP, CC-92; 15.03.2011; zakrzaczenie przy torach kolejowych; ziemia; BK; AK; fot.; ID: 186407.

***Gastrum fimbriatum* Fr.; Ch, R**

1. Jankowo Dolne, pow. gnieźnieński, WP, nad J. Jankowskim, CC-84; 23.07.2011; zadrzewienie (drzewa liściaste), pod jesionem; ziemia; BK; fot.; ID: 189157.
2. Gdańsk-Górki Wschodnie, pow. Gdańsk, PM, DA-81; 09.12.2011; zarośla tarninowe; ziemia; GN, ASi; GN; fot., zieln. (ZBŚRiL PAN, 4/GKN/30.12.11); ID: 194870.
3. Huta Brudzka, 1 km NW, pow. radomszczański, LD, DE-35; 30.07.2011; skraj lasu liściastego; ściółka; JN; fot.; ID: 193827.
4. Borki, 2 km NW, pow. radomszczański, LD, DE-65; 01.08.2010; śródleśna kępa głógów; ściółka; JN; fot.; ID: 180399.

5. Borki, pow. radomszczański, LD, DE-65; 01.08.2010 i 16.08.2011; las sosnowy z domieszką drzew liściastych (robinia, lilak, klon, grusza); ściółka; JN; fot.; ID: 180400 i 194647.

6. Ciasne, 1,5 km S, pow. białostocki, PD, GC-11; 28.08.2010; las iglasty, pobocze drogi; MG; fot.; ID: 181487.

7. Supraśl, 5 km S, pow. białostocki, PD, GC-11; 09.04.2011; las mieszany; ściółka; MG; fot., zieln. (ZBŚRiL PAN, 4/MG/26.05.11); ID: 185303.

***Gastrum pectinatum* Pers.; Ch, V**

1. Łosie, W skraj wsi, pow. wołomiński, MZ, EC-97; 07.11.2010; las mieszany, pod świerkiem; ściółka; IDe; fot., zieln. (WA0000017769); ID: 180942.

***Gastrum quadrifidum* Pers.; Ch, R**

1. Sieraków, 4 km N, pow. międzychodzki, WP, BC-63; 26.07.2009; las iglasty; ziemia; AS; fot., zieln. (ZBŚRiL PAN, 18/AS/10.02.11); ID: 181970.

***Gastrum rufescens* Pers.; Ch, E**

1. Wierzonka, 2 km NE, pow. poznański, WP, CC-90; 21.09.2011; zarośla (drzewa i krzewy liściaste) w pobliżu brzegu jeziora; ziemia; BK; fot.; ID: 195444.

2. Sokołowo, 3,2 km E, pow. gnieźnieński, WP, CC-95; 18.09.2011; bór sosnowy z domieszką dębu; ziemia; BK; fot.; ID: 195507.

3. Jezierce, 0,8 km S, pow. gnieźnieński, WP, CD-01; 27.09.2011; las mieszany; ściółka; BK; fot.; ID: 195513.

4. Żdzary, 1,1 km N od L. Koziołek, pow. wieruszowski, LD, CE-37; 12.11.2011; zrąb (dawniej las grabowo-sosnowy); ziemia; PZ; KKo i AK; fot.; ID: 194018.

5. Borki, pow. radomszczański, LD, DE-65; 01.08.2010 i 16.08.2011; las sosnowy z domieszką drzew liściastych (robinia, lilak, klon, grusza); ściółka; JN; fot., zieln. (ZBŚRiL PAN, 12/JN/10.02.11); ID: 180401 i 194648.

***Gaestrum striatum* DC.; Ch, E**

1. Bożacin, 1,9 km E, pow. żniński, KP, CC-74; 31.07.2011; przydroże drogi leśnej; ziemia; BK; fot., zieln. (ZBŚRiL PAN, 5/BK/30.08.11); ID: 189125.

2. Między Ryszewem a Zalesiem, pow. żniński, KP, CC-74; 24.09.2011; dawny cmentarz, pod krzewami i drzewami liściastymi; ziemia; BK; fot.; ID: 195367.

***Gaestrum triplex* Jungh.; Ch, E**

1. Szczecin, pow. Szczecin, ZP, Dol. Siedmiu Młynów, AB-73; 02.10.2011; zarośla koło lasu świerkowego; ziemia; HK; KKO; zieln. (ZBŚRiL PAN, 10/HK/20.12.11); ID: 192160.

2. Rzepin, pow. słubicki, LB, ul. Ośniańska, AD-04; 18.04.2011; las mieszany, teren dawnego ogrodu; ziemia; MSm; AK; fot., zieln. (MSm, 2205); ID: 184436.

3. Poznań, pow. Poznań, WP, Lasek Gołęciński, BC-98; 08.05.2008; las mieszany; ziemia; AS; AK; fot., zieln. (ZBŚRiL PAN, 5/AS/9.02.11); ID: 181969.

4. Bożacin, 1,9 km E, pow. żniński, KP, CC-74; 31.07.2011; las mieszany; ziemia; BK; fot.; ID: 195201.

5. Gdańsk-Górki Wschodnie, pow. Gdańsk, PM, DA-81; 05.12.2011; zarośla tarniny; ziemia; GN; AK; fot.; ID: 195594.

6. SW część Radomska, pow. radomszczański, LD, DE-55; 13.04.2011; przydrożne zarośla na skraju lasu; ściółka; JN; fot.; ID: 185517.

7. Tychy Promnice, SE od J. Paprocańskiego, pow. tyski, SL, DF-62; 10.11.2010; las liściasty; ziemia; JG; fot.; ID: 182951.

***Gloeoporus dichrous* (Fr.) Bres.; E**

1. Obrotły, 1,6 km W, pow. kołobrzeski, ZP, BB-00; 06.02.2011; las mieszany; gałęzie dębowe; TT; fot., zieln. (ZBŚRiL PAN, 7/TT/30.05.11); ID: 182249.

2. Szczepocice Prywatne, 1,5 km SW, pow. radomszczański, LD, DE-65; 16.04.2011; podmokły las sosnowy z brzożami; pień brzoży; JN; fot., zieln. (ZBŚRiL PAN, 6/JN/26.05.11); ID: 184702.

3. Bobry, 1,5 km SW, pow. radomszczański, LD, DE-65; 25.04.2011; las sosnowy z domieszką brzoż; drewno brzożowe; JN; fot., zieln. (ZBŚRiL PAN, 3/JN/26.05.11); ID: 184703.

4. Teklinów, 2 km NE, pow. częstochowski, SL, DE-65; 26.06.2011; las sosnowo-brzożowy; pniak brzożowy; JN; fot., zieln. (ZBŚRiL PAN, 5/JN/5.10.11); ID: 190670.

5. Kalisz Kaszubski, pow. kościerski, PM, CB-24; 20.10.2005; las sosnowy z domieszką innych gatunków drzew; gałąź brzożowa; MWR; fot., zieln. (ZBŚRiL PAN, 6/MWR/19.12.11); ID: 181244.

***Gomphidius glutinosus* (Schaeff.) Fr.; R**

1. Obrotły, 1,3 km W, pow. kołobrzeski, ZP, BB-00; 05.10.2011; świerczyna; ziemia; TT; fot., zieln. (ZBŚRiL PAN, 9/TT/24.11.11); ID: 193029.

***Gomphidius maculatus* Fr.; R**

1. Między Lipowcem a Jaśliskami, pow. krośnieński, PK, FG-33; 14.08.2011 i 23.09.2011; droga śródleśna; ziemia; AH; fot., zieln. (ZBŚRiL PAN, 9/AH/1.12.11 i ZBŚRiL PAN, 2/AH/1.12.11); ID: 189909 i 194333.

***Gomphidius roseus* (Fr.) Fr.; R**

1. Tuskowy, pow. kościerski, PM, CB-14; 20.09.2008; las sosnowy; ziemia; MWR; fot., zieln. (ZBŚRiL PAN, 19/MWR/9.12.10); ID: 115271.

2. Ocypel, pow. starogardzki, PM, Bory Tucholskie, CB-48; 25.09.2011; las sosnowy; ziemia; MWR; fot., zieln. (ZBŚRiL PAN, 13/MWR/25.11.11); ID: 191843.

3. Kuźnica, 1 km E, pow. radomszczański, LD, DE-47; 22.09.2010; las sosnowy; ziemia; JN; fot., zieln. (ZBŚRiL PAN, 12/JN/2.09.11); ID: 180784.

4. Okolice Rzębca, pow. włoszczowski, SK, EE-70; 18.09.2010; las sosnowy; ziemia; WCz; fot., zieln. (ZBŚRiL PAN, 10/WC/5.01.11); ID: 175085.

Gymnopilus junonius (Fr.) P.D. Orton

1. Bugaj, pow. wadowicki, MP, DF-87; 16.10.2011; aleja dębowa; nasada pnia dębu; WCz; fot., zieln. (ZBŚRiL PAN, 1/WC/30.12.11); ID: 194244.

Gyrodon lividus (Bull.) Sacc.; **R**

1. Ogrodniczki, 2 km E, pow. białostocki, PD, GC-01; 05.09.2010; zadrzewienie przybrzeżne (drzewa liściaste); ziemia; MG; fot., zieln. (ZBŚRiL PAN, 6/MG/31.05.11); ID: 177476.

Gyroporus cyanescens (Bull.) Quél.; **R**

1. Wąglin, 1 km N, pow. radomszczański, LD, DE-47; 09.08.2009; las mieszany; ziemia; JN; fot., zieln. (ZBŚRiL PAN, 4/JN/20.12.11); ID: 140101.

2. Między Supraślem a Majówką, L. Krasny Las, 0,8 km SE, pow. białostocki, PD, GC-11; 17.07.2009; las mieszany; ziemia; MG; fot., zieln. (ZBŚRiL PAN, 11/MG/30.12.11); ID: 143560.

Hebeloma radicosum (Bull.) Ricken; **I**

1. Stęпина, pow. strzyżowski, PK, FF-81; 25.09.2011; las bukowy; ziemia; AH; fot., zieln. (ZBŚRiL PAN, 1/AH/1.12.11); ID: 193996.

Hericium coralloides (Scop.) Pers.; **Ch, V**

1. Tychy, 7 km NE, pow. tyski, SL, DF-53; 02.10.2010; las liściasty; martwe buki; JG; fot.; ID: 182948.

Hohenbuehelia atrocoerulea (Fr.) Singer

1. Szczecin, pow. Szczecin, ZP, Cmentarz Centralny, AB-83; 23.01.2008; zadrzewienie cmentarne; pień jarzębu; PP; fot., zieln. (BGF/BF/PaP/080123/0001); ID: 90912.

Hohenbuehelia grisea (Peck) Singer

1. Ładzice, 0,8 km N, pow. radomszczański, LD, DE-55; 05.09.2010; las mieszany; drewno drzewa liściastego; JN; BG; fot., zieln. (BGF/BF/JN/100905/0003); ID: 180389.

2. Bobry, 1 km W, pow. radomszczański, LD, DE-55; 20.06.2009; skraj lasu (drzewa

liściaste); pień leszczyny; JN; BG; fot., zieln. (BGF/BF/JN/090620/0001); ID: 182313.

Hydnellum caeruleum (Hornem.) P. Karst.; **Ch, E**

1. Turzonka, pow. kościerski, PM, CB-24; 15.08.2011; las sosnowo-bukowy; ściółka; MWR; fot., zieln. (BGF/BF/MWR/110815/0001); ID: 190007.

Hydnellum compactum (Pers.) P. Karst.; **Ch, E**

1. Wąglin, 2 km NE, pow. radomszczański, LD, DE-47; 14.08.2010; las mieszany; ziemia; JN; fot., zieln. (BGF/BF/JN/100814/0002); ID: 178721.

Hydnellum peckii Banker; **Ch, E**

1. Gm. Lipnica Wielka, pow. nowotarski, MP, DG-37; 12.09.2009; las świerkowo-jodłowy; ziemia; DZ; BG; fot., zieln. (BGF/BF/APK/090912/0001); ID: 150762.

Hydnellum peckii cf. Banker; **Ch, E**

1. Zubrzyca Górna, 3,5 km W, pow. nowotarski, MP, zbocza Babiej G., DG-27; 07.07.2009; las świerkowo-jodłowy; ziemia; JG; fot., zieln. (BGF/BF/JG/090707/0002); ID: 138917.

2. Gm. Mszana Dolna, pow. limanowski, MP, g. Lubogoszcz, EG-01; 11.07.2009; las świerkowy; ziemia; APK; BG; fot., zieln. (BGF/BF/APK/090711/0001); ID: 150764.

Hydnellum suaveolens (Scop.) P. Karst; **Ch, E**

1. W od Zubrzycy Górnej, pow. nowotarski, MP, DG-27; 07.07.2009; las iglasty świerkowo-jodłowy; ziemia; JG; fot., zieln. (BGF/BF/JG/090707/0001); ID: 138920.

2. Kiczory, pow. nowotarski, MP, DG-27; 20.07.2009; las jodłowo-świerkowy; ziemia; MKo; APK; fot., zieln. (BGF/BF/APK/090720/0001); ID: 140556.

Hydropus atramentosus (Kachlbr.) Kotl. & Pouzar; **E**

1. Między Lipowcem a Jaśliskami, pow. krośniński, PK, FG-33; 07.08.2011; las miesza-

ny; kłoda sosnowa(?); AH; fot., zieln. (ZBŚRiL PAN, 8/AH/1.12.11); ID: 189475.

Hydropus marginellus (Pers.) Singer; E

1. Supraśl, 4,5 km E, pow. białostocki, PD, GC-02; 11.08.2010; las mieszany; pień drzewa; MG; fot., zieln. (ZBŚRiL PAN, 1/MG/12.01.11); ID: 170854.

Hydropus subalpinus (Hohn.) Singer; R

1. Rycerka Kolonia, pow. żywiecki, SL; DG-33; 18.06.2011; las mieszany; gałąź drzewa liściastego; RT; fot., zieln. (ZBŚRiL PAN, 13/RT/2.09.11); ID: 186820.

Hygrocybe citrinovirens (J.E. Lange) Jul. Schäff.

1. Jasienica pow. myślenicki, MP, DF-98; 03.10.2010; łąka; ziemia; WCz; fot., zieln. (ZBŚRiL PAN, 9/WC/5.01.11); ID: 177159.

Hygrophorus chrysodon (Batsch) Fr.

1. Okolice Woli Niżnej, pow. krośnieński, PK, FG-33; 30.10.2010; las jodłowo-bukowy z domieszkami; ziemia; AH; fot., zieln. (ZBŚRiL PAN, 3/AH/9.02.11); ID: 179126.

Hygrophorus erubescens (Pers.) Fr.

1. Lipnica Wielka, pow. nowotarski, MP, DG-26; 14.08.2010; młodnik świerkowy; ziemia; WCz; fot., zieln. (ZBŚRiL PAN, 3/WC/4.01.11); ID: 170407.

Hygrophorus pustulatus (Pers.) Fr.

1. Gdańsk-Oliwa, pow. Gdańsk, PM, TPK, Dol. Zielona, DA-80; 02.11.2011; las bukowo-swierkowy; ziemia; MWR; fot., zieln. (ZBŚRiL PAN, 17/MWR/25.11.11); ID: 193505.

Hymenochaete cruenta (Pers.) Donk; V

1. Koziołek, 1,5 km S, pow. wieruszowski, LD, CE-37; 05.06.2010; las jodłowy z domieszką brzozy; gałęzie jodły; PZ; JN; fot., zieln. (ZBŚRiL PAN, 13/PZ/3.01.11); ID: 166868.

2. Komańcza, pow. sanocki, PK, FG-45; 04.09.2011; las mieszany; gałąź jodłowa; AH;

fot., zieln. (ZBŚRiL PAN, 10/AH/1.12.11); ID: 190969.

Hymenochaete tabacina (Sowerby) Lév.; R

1. Binowo, 2,2 km N, pow. gryfiński, ZP, Puszcza Bukowa, AB-93; 08.03.2009; buczyna z domieszką jaworu i jesionu; konar jaworowy; GD; fot., zieln. (ZBŚRiL PAN, 7/GD/19.04.09); ID: 126376.

2. Mięcierzyn, pow. żniński, KP, CC-74; 06.03.2011; zadrzewienie śródpolne; gałęzie wierzbowe; BK; fot., zieln. (ZBŚRiL PAN, 9/BK/30.08.11); ID: 186393.

3. Gościeszyn, 1,5 km W, pow. żniński, KP, CC-74; 06.03.2011; zadrzewienie wokół mokradła; gałęzie wierzbowe; BK; fot., zieln. (ZBŚRiL PAN, 10/BK/30.08.11); ID: 186394.

4. Imielenko, 1,2 km SE, pow. gnieźnieński, WP, CC-92; 02.03.2011; las liściasty; gałęzie wierzbowe; BK; fot., zieln. (ZBŚRiL PAN, 8/BK/30.08.11); ID: 186387.

5. Radomsko-Bartodzieje Podleśne, pow. radomszczański, LD, DE-56; 08.01.2011; ols; gałęzie wierzbowe; JN; fot., zieln. (ZBŚRiL PAN, 4/JN/31.05.11); ID: 184818.

6. Borki, 1,8 km NW, pow. radomszczański, LD, DE-65; 01.08.2010; las mieszany; drewno leszczyny; JN; fot., zieln. (ZBŚRiL PAN, 13/JN/10.02.11); ID: 180398.

Inocybe cincinnata v. cincinnata (Fr.) Quél.

1. Gdańsk, pow. Gdańsk, PM, ul. Michałowskiego, DA-80; 02.10.2007 i 11.09.2008; osiedle; ziemia, pniak topolowy; MWR; BG; fot., zieln. (BGF/BF/MWR/071002/0001); ID: 79469 i 114714.

Inocybe cookei Bres.

1. Blok Dobryszyce, pow. radomszczański, LD, DE-46; 30.07.2011; las mieszany; ziemia; JN; fot., zieln. (BGF/BF/JN/110730/0003); ID: 188982.

2. Wola Wiewiecka, 1,5 km SE, pow. pajęczański, LD, DE-54; 31.07.2011; las mieszany; ziemia; JN; fot., zieln. (BGF/BF/JN/110731/0004); ID: 188981.

Inocybe corydalina Quél.

1. Kołobrzeg, 5 km E, pow. kołobrzeski, ZP, BB-01; 05.09.2009; las dębowo-bukowy; ziemia; PPa; AK; fot., zieln. (BGF/BF/PP/090905/0001); ID: 144852.

Inocybe godeyi Gillet; **R**

1. Kleszczewo, pow. starogardzki, PM, rez. „Dolina Kłodawy”, CB-09; 21.08.2010; las mieszany; ziemia; MWi; MWR; zieln. (BGF/BF/MWR/100821/0001); ID: 171295.

Inocybe hystrix (Fr.) P. Karst.; **V**

1. Szklarska Poręba Górna, 0,5 km E, pow. jeleniogórski, DS, AE-78; 09.08.2009; las świerkowo-bukowy; ziemia; TP; BG; fot., zieln. (BGF/BF/TP/090809/0001); ID: 156288.

Inocybe sambucina (Fr.) Quél.

1. Brodowe, 1 km W, pow. radomszczański, LD, DE-55; 03.09.2010; las sosnowy; ziemia; JN; fot., zieln. (BGF/BF/JN/100903/0001); ID: 183645.

Inonotus tomentosus (Fr.) Teng.; **V**

1. Supraśl, 4,5 km E, pow. białostocki, PD, GC-02; 11.08.2010; las mieszany; pień i korzenie świerka; MG; fot., zieln. (ZBŚRiL PAN, 6/MG/12.01.11); ID: 170857.

Inonotus triqueter (Fr.) P. Karst.; **V**

1. Radomsko, między Wymysłówkiem a Stobiekiem Miejskim, pow. radomszczański, LD, DE-55; 29.09.2010; las sosnowo-bukowy; korzenie sosny; JN; fot., zieln. (ZBŚRiL PAN, 7/JN/26.05.11); ID: 183993.

Irpelex fimbriatus (Pers.) Kotir. & Saaren. (= *Steccherinum fimbriatum* (Pers.) J. Erikss.); **R**

1. Glinna, 2,4 km NW, pow. gryfiński, ZP, Puszcza Bukowa, AB-94; 10.06.2009; buczyna pomorska; gałąź bukowa; GD; fot., zieln. (ZBŚRiL PAN, 9/GD/4.01.11); ID: 138959.

Ischnoderma benzoinum (Wahlenb.)

P. Karst.; **V**

1. Obroty, 1,5 km W, pow. kołobrzeski, ZP, BB-00; 17.01.2011; las sosnowo-świerkowy; pniak sosnowy; TT; fot., zieln. (ZBŚRiL PAN, 11/TT/10.02.11); ID: 181478.

2. Komańcza, pow. sanocki, PK, FG-45; 04.09.2011; las mieszany; kłoda jodłowa(?); AH; fot., zieln. (ZBŚRiL PAN, 13/AH/1.12.11); ID: 190971.

Lactarius acris (Bolt.) Gray; **R**

1. Kołobrzeg, 5 km E, pow. kołobrzeski, ZP, BB-01; 02.09.2009; las bukowy; ziemia; PPa; fot., zieln. (BGF/BF/PP/090902/0001); ID: 144862.

Lactarius bertillonii (Nauchoff ex Z. Schaefer) Bon

1. Borowa, 1,5 km NW, pow. radomszczański, LD, DE-35; 30.07.2011; las mieszany; ziemia; JN; fot., zieln. (BGF/BF/JN/110730/0002); ID: 190467.

2. Wola Wiewiecka, 2 km S, pow. pajęczański, LD, DE-54; 31.07.2011; las mieszany; ziemia; JN; fot., zieln. (BGF/BF/JN/110731/0003); ID: 190466.

3. Pow. radomszczański, LD, 1,5 km S od skrzyżowania dróg DK1 z DK42, DE-55; 13.07.2011; pobocze drogi leśnej; ziemia; JN; fot., zieln. (BGF/BF/JN/110713/0001); ID: 190464.

4. Klekowiec, 1,5 km N, pow. radomszczański, LD, DE-56; 02.07.2011; las sosnowy z domieszką innych gatunków drzew; ziemia; JN; fot., zieln. (BGF/BF/JN/110702/0001); ID: 187788.

Lactarius glutinopallens F.H. Møller & J.E. Lange

1. W od Zubrzycy Górnej, pow. nowotarski, MP, DG-27; 03.10.2010; las jodłowo-świerkowy; ziemia; JG; fot., zieln. (ZBŚRiL PAN, 2/JG/25.11.11); ID: 184390.

Lactarius leonis Kytöv.; **BwCL**

1. Ogrodniczki, 2,5-3 km E, pow. białostocki, PD, GC-01; 03.10.2010; las mieszany; ziemia; MG; BG; fot., zieln. (BGF/BF/MG/101003/0004); ID: 177505.

***Lactarius lignyotus* Fr.**

1. Pow. suski, MP, Beskid Makowski, zbocza g. Chełm, DF-97; 07.08.2011; las świerkowo-jodłowy; ziemia; WCz; fot., zieln. (ZBŚRiL PAN, 4/WC/2.09.11); ID: 189277.
2. Zubrzyca Górna, pow. nowotarski, MP, DG-27; 22.08.2010; las iglasty; ziemia; WCz; fot., zieln. (ZBŚRiL PAN, 2/WC/5.01.11); ID: 172703.

***Lactarius lilacinus* (Lasch) Fr.; R**

1. Kijów, 0,6 km S, pow. częstochowski, SL, DE-54; 06.10.2011; ols; ziemia; JN; fot., zieln. (ZBŚRiL PAN, 11/JN/20.12.11); ID: 192237.
2. Klekowiec, 1 km N, pow. radomszczański, LD, DE-56; 01.10.2011; ols; ziemia; JN; fot., zieln. (ZBŚRiL PAN, 2/JN/20.12.11); ID: 192245.

***Lactarius picinus* Fr.; R**

1. Zubrzyca Górna, pow. nowotarski, MP, DG-27; 22.08.2010; las iglasty; ziemia; WCz; fot., zieln. (BGF/BF/WCz/100822/0001); ID: 172702.

***Langermannia gigantea* (Batsch) Rostk. & Schmidt**

1. Poznań, pow. Poznań, WP, ul. Niestachowska, Ogród Dendrologiczny Uniwersytetu Przyrodniczego, BD-08; 16.09.2011; zadrzewienie (drzewa liściaste); ziemia; BK; fot.; ID: 195413.
2. Ruszowice, pow. głogowski, DS, ul. Biała, BD-82; 07.08.2008; ogród przydomowy; ziemia; KOR; RO; fot.; ID: 183133.
3. Rzegnowo, 0,5 km NE, pow. gnieźnieński, WP, przy szlaku św. Jakuba (odcinek Rzegnowo-Braciszewo), CC-82; 19.05.2011; przydroże drogi gruntowej; ziemia; BK; fot.; ID: 189175.
4. Imielenko, 0,8 km NE, pow. gnieźnieński, WP, CC-92; 15.03.2011; zakrzaczenie przy torach kolejowych; ziemia; BK; fot.; ID: 186406.
5. Hel, pow. pucki, PM, teren Muzeum Obrony Wybrzeża, DA-51; 10.09.2011; las sosnowy; ziemia; MWR; fot.; ID: 191116.
6. Gdańsk-Przymorze, pow. Gdańsk, PM,

Park Reagana, DA-80; 05.08.2011; skraj lasu; ziemia; MWR; fot., zieln. (ZBŚRiL PAN, 8/MWR/5.10.11); ID: 189323.

7. Kazimierz Dolny, pow. puławski, LU, FE-23; 21.11.2010; zadrzewienie (drzewa liściaste); ziemia; BM; fot., zieln. (ZBŚRiL PAN, 10/BM/10.02.11); ID: 181367.

***Leccinum variicolor* Watling**

1. Radziechowice I, 2 km S, pow. radomszczański, LD, DE-55; 02.09.2006 & 06.10.2011; las sosnowo-brzozowy; ziemia; JN; fot., zieln. (ZBŚRiL PAN, 3/JN/20.12.11); ID: 123668 & 192242.
2. Jamrozowizna, 1 km E, pow. częstochowski, SL, DE-65; 10.09.2011; las mieszany; ziemia; JN; fot., zieln. (ZBŚRiL PAN, 1/JN/20.12.11); ID: 194474.

***Lentinus strigosus* Fr.; V**

1. Czernichów, 2,5 km SE, pow. żywiecki, SL, DG-04; 21.07.2009; buczyna; gałąź bukowa; JG; fot., zieln. (ZBŚRiL PAN, 22/JG/10.02.11); ID: 160606.

***Lentinus suavissimus* Fr.**

1. Kijów, 0,5 km S, pow. częstochowski, SL, DE-54; 23.08.2009 i 16.07.2011; las mieszany; gałęzie wierzbowe; JN; fot., zieln. (ZBŚRiL PAN, 5/JN/31.05.11); ID: 185251 i 195245.
2. Wikłów, 2 km SW, pow. częstochowski, SL, DE-64; 16.07.2011; las mieszany; gałęzie wierzbowe; JN; fot., zieln. (ZBŚRiL PAN, 9/JN/2.09.11); ID: 188381.
3. Widzówek, 2 km N, pow. częstochowski, SL, DE-65; 06.09.2009; zadrzewienie (drzewa liściaste) nad strumieniem; gałąź wierzbowa; JN; fot., zieln. (ZBŚRiL PAN, 5/JN/30.05.11); ID: 185253.

***Lentinus torulosus* (Pers.) Lloyd (= *Panus conchatus* (Bull.) Fr.); R**

1. Glinna, 0,5 km S, pow. gryfiński, ZP, dol. Krzekny, AB-94; 25.07.2009; kopalnia piasku; korzenie topoli osiki; GD; fot., zieln. (ZBŚRiL PAN, 2/GD/3.01.11); ID: 139284.
2. Ogrodniczki, 0,4 km NE, pow. białostocki,

PD, GC-01; 14.06.2009; las mieszany; pień drzewa liściastego; MG; AK; fot., zieln. (ZBŚRiL PAN, 12/MG/30.12.11); ID: 143542.

3. Ciasne, 1 km E, pow. białostocki, PD, Puszcza Knyszyńska, GC-11; 23.06.2009; las mieszany, przydroże; pień drzewa liściastego; MG; fot., zieln. (ZBŚRiL PAN, 7/MG/30.12.11); ID: 144851.

Lepiota aspera (Pers.) Quél.

1. Babi Dół, pow. kartuski, PM, rez. „Jar Rzeki Raduni”, CA-98; 03.10.2010; łęg; zmurzone drewno; MWR; fot., zieln. (BGF/BF/MWR/101003/0002); ID: 176712.

2. Babi Dół, pow. kartuski, PM, rez. „Jar Rzeki Raduni”, CA-98; 11.09.2010; las mieszany; ziemia; MWR; fot., zieln. (BGF/BF/MWR/100911/0001); ID: 173732.

3. Ocypel, pow. starogardzki, PM, przy E krańcu jeziora Piaseczno, CB-48; 25.09.2011; bór sosnowy; ziemia; WCh; AK; fot., zieln. (ZBŚRiL PAN, 7/WC/25.11.11); ID: 193177.

4. L. Strzałków, 0,65 km S, pow. radomszczański, LD, okolice szkoły leśnej, DE-56; 29.08.2010 i 28.08.2011; pobocze drogi leśnej; ziemia; JN; fot., zieln. (ZBŚRiL PAN, 6/JN/5.01.11); ID: 172052 i 194711.

5. Grzebień, 0,7 km W, pow. radomszczański, LD, DE-56; 28.08.2011; skraj lasu; ziemia; JN; fot., zieln. (BGF/BF/JN/110828/0001); ID: 191380.

Lepiota castanea Quél.

1. Wierzonka, 2 km NE, pow. poznański, WP, CC-90; 10.09.2010; las liściasty; ziemia; BK; BG; fot., zieln. (BGF/BF/BK/100910/0002); ID: 189249.

2. Borki, 2 km NW, pow. radomszczański, LD, DE-65; 03.10.2010; śródleśna kępa głogów; ziemia; JN; BG; fot., zieln. (BGF/BF/JN/101003/0001); ID: 185429.

Lepiota ochraceofulva P.D. Orton

1. Krajanka, 2 km W, pow. wieruszowski, LD, CE-37; 09.06.2010; ols; ziemia; PZ; AK; BG; fot., zieln. (BGF/BF/PZ/100609/0001); ID: 186118.

Lepiota oreadiformis Velen.

1. Wierzonka, 2 km NE, pow. poznański, WP, CC-90; 10.09.2010; trawiasty skraj lasu; ziemia; BK; BG; fot., zieln. (BGF/BF/BK/100910/0001); ID: 189252.

2. Wąglin, 1,3 km SE, pow. radomszczański, LD, DE-47; 07.08.2010; opuszczone, przyleśne gospodarstwo; ziemia; JN; BG; fot., zieln. (BGF/BF/JN/100807/0001); ID: 181808.

Lepiota ventriosopora Reid

1. Rez. „Widowo”, pow. wejherowski, PM, CA-37; 19.09.2010; skraj lasu mieszanego; ziemia; MWR; BG; fot., zieln. (BGF/BF/MWR/100919/0001); ID: 181861.

2. Gdańsk-Oliwa, pow. Gdańsk, PM, TPK, Dol. Radości, CA-89; 14.09.2010; las mieszany; ziemia; MWR; BG; fot., zieln. (BGF/BF/MWR/100914/0001); ID: 181834.

3. Gdańsk-Oliwa, pow. Gdańsk, PM, teren szpitala dziecięcego, DA-80; 05.09.2010; park; ziemia; MWR; BG; fot., zieln. (BGF/BF/MWR/100905/0001); ID: 181835.

4. Wąglin, 0,8 km NE, pow. radomszczański, LD, DE-47; 07.08.2010; las brzożowo-robinowy; ziemia; JN; BG; fot., zieln. (BGF/BF/JN/10.08.07/0001); ID: 181807.

5. Wola Wiewiecka, 2 km S, pow. pajęczański, LD, DE-54; 31.07.2011; zarośla (drzewa i krzewy liściaste); ziemia; JN; BG; fot., zieln. (BGF/BF/JN/110731/0002); ID: 192573.

6. L. Strzałków, 0,3 km S, pow. radomszczański, LD, DE-56; 08.08.2010; las mieszany; ziemia; JN; BG; fot., zieln. (BGF/BF/JN/100808/0001); ID: 182050.

7. Teklinów, 1,5 km NE, pow. częstochowski, SL, DE-65; 11.09.2010; las sosnowo-brzożowy; ziemia; JN; BG; fot., zieln. (BGF/BF/JN/100911/0001); ID: 185430.

8. Budzów, 1 km NE, pow. radomszczański, LD, DE-78; 08.09.2010; las mieszany; ziemia; JN; BG; fot., zieln. (BGF/BF/JN/100908/0002); ID: 185427.

Leucoagaricus leucothites (Vittad.) Wasser

1. Kocierzowy, 2 km SW, pow. radomszczański, LD, DE-46; 14.08.2010; przydrożne

zarośla; ziemia; JN; fot., zieln. (BGF/BF/JN/100814/0001); ID: 170274.

Limacella illinita (Fr.) Murrill

1. Łubiana, pow. kościerski, PM, CB-15; 12.09.2010; las mieszany; ziemia; MWR; BG; fot., zieln. (BGF/BF/MWR/100912/0001); ID: 181198.

Lyophyllum palustre (Peck) Singer; V

1. PKP Reptowo, 2,6 km NW, pow. starogardzki, ZP, Torfowisko Reptowo, AB-85; 01.08.2009; zdegradowane torfowisko wysokie; *Sphagnum* sp.; GD; fot., zieln. (ZBŚRiL PAN, 1/GD/3.01.11); ID: 139289.

Macrolepiota excoriata (Schaeff.) Wasser

1. Rewa, pow. pucki, PM, CA-59; 02.10.2011; wydma nadmorska, pod robiniami; ziemia; MWR; fot., zieln. (BGF/BF/MWR/111002/0001); ID: 195146.

Macrolepiota konradii (Huijsm. ex P.D. Orton) M.M. Moser

1. Gdańsk-Oliwa, pow. Gdańsk, PM, TPK, Dol. Zielona, DA-80; 30.09.2011; las mieszany; ziemia; MWR; BG; fot., zieln. (BGF/BF/MWR/110930/0001); ID: 195145.

Melanogaster broomeianus Berk.

1. Łódź, pow. Łódź, LD, teren Politechniki Łódzkiej, DD-76; 22.06.2011; trawnik, pod drzewami liściastymi; ziemia; MPr; AK; fot., zieln. (ZBŚRiL PAN, 11/MP/2.09.11); ID: 187059.

2. Kraków-Tyniec, pow. Kraków, MP, Las Tyniecki, DF-78; 31.07.2011; las mieszany; ziemia; WCz; fot., zieln. (ZBŚRiL PAN, 1/WC/2.09.11); ID: 189271.

Melanogaster macrosporus Velen; BwCL

1. Gdańsk-Oliwa, pow. Gdańsk, PM, TPK, Dol. Samborowo, CA-89; 02.08.2009; las mieszany; ziemia; MiWR; BG; zieln. (BGF/BF/MWR/090802/0002); ID: 139347.

Melanoleuca cognata (Fr.) Konrad & Maubl.

1. Pow. łebski, PM, Słowiński Park Narodowy, CA-43; 25.04.2011; nadmorski las sosnowy graniczący z łągiem olszowym; ziemia; MWR; fot., zieln. (BGF/BF/MWR/110425/0001); ID: 184705.

Melanophyllum haematospermum (Bull.) Kreisel.; R

1. Supraśl, 5 km S, pow. białostocki, PD, GC-12; 28.08.2010; las iglasty; ziemia; MG; JW; fot., zieln. (BGF/BF/MG/100828/0001); ID: 177512.

Meripilus giganteus (Pers.) P. Karst.; Ch

1. Nienawiszcz, 1,2 km NW, pow. obornicki, WP, BC-79; 28.09.2011; buczyna; pniak bukowy; BK; fot.; ID: 195470.

2. Poznań, pow. Poznań, WP, ul. Omańkowskiej, BC-98; 22.08.2011; aleja kasztanowców białych; nasada pnia kasztanowca; BK; fot.; ID: 195204.

3. Poznań, pow. Poznań, WP, Ogród Dendrologiczny Uniwersytetu Przyrodniczego, ul. Niestachowska, BD-08; 27.07.2011; zadrzewienie parkowe; nasada pnia buka; BK; fot.; ID: 189149.

4. Wejherowo, pow. wejherowski, PM, Puszcza Darżłubska, CA-57; 13.08.2011; las mieszany; pień bukowy; MWR; fot.; ID: 190011.

5. Kamień, pow. wejherowski, PM, CA-78; 20.08.2011; las mieszany; odziomki buków; MWR; fot.; ID: 190755.

6. Bożacin, 0,8 km E, pow. zniński, KP, CC-73; 31.07.2011; las mieszany; pniaki bukowe; BK; fot.; ID: 189129.

7. Gdańsk-Wrzeszcz, pow. Gdańsk, PM, ul. Hallera, DA-80; 14.09.2011; zadrzewienie parkowe; pniak; MWR; fot., zieln. (ZBŚRiL PAN, 7/MWR/5.10.11); ID: 191267.

8. Olsztyn, pow. częstochowski, SL, rez. „Sokole Góry”, DE-94; 31.10.2011; las bukowy; nasada pnia buka; KKO; fot.; ID: 193786.

9. Złoty Potok, pow. częstochowski, SL, rez. „Parkowe”, DE-95; 21.08.2011; las bukowy; odziomki buków; KKO; fot.; ID: 190314.

10. Puławy, pow. puławski, LU, między ul. Partyzantów i 1000-lecia PP, FE-03; 04.10.2010; las mieszany; pień dębu; BM; fot., zieln. (ZBŚRiL PAN, 4/BM/10.02.11); ID: 181369.

Merismodes fasciculatus (Schwien.) Donk (= *M. confusus* (Bres.) D.A. Reid)

1. Sopot, pow. Sopot, PM, Park Północny, DA-70; 06.02.2011; łęg; gałąź klonowa; MiWR; AK; fot., zieln. (ZBŚRiL PAN, 1/MWR/19.12.11); ID: 182512.

2. Bartodzieje Podleśne, pow. radomszczański, LD, DE-56; 08.01.2011; ols; gałęzie wierzyby i olszy; JN; fot., zieln. (ZBŚRiL PAN, 1/JN/27.05.11); ID: 182314.

Meruliopsis taxicola (Pers.) Bondartsev; **R**

1. Chlebowo, 1,8 km N, pow. gryfiński, ZP, Puszcza Bukowa, AB-93; 06.01.2010; las mieszany; pień sosny; GD; fot., zieln. (ZBŚRiL PAN, 16/GD/3.01.11); ID: 157344.

2. Obroty, 1,6 km W, pow. kołobrzeski, ZP, BB-00; 06.02.2011; las mieszany; kłoda sosnowa; TT; fot., zieln. (ZBŚRiL PAN, 6/TT/30.05.11); ID: 182248.

3. Nienawiszcz, 1,9 km SW, pow. obornicki, WP, BC-79; 25.03.2010; buczyna z domieszką sosny; kłoda sosnowa; BK; fot., zieln. (ZBŚRiL PAN, 7/BK/30.08.11); ID: 180836.

4. Modliszewko, 2,7 km NE, pow. gnieźnieński, WP, S kraniec J. Ławiczno, CC-73; 31.07.2010; las mieszany; kłody sosnowe; BK; fot., zieln. (ZBŚRiL PAN, 6/BK/30.08.11); ID: 180840.

Mutinus caninus (Huds.) Fr.; **Ch**

1. Olsztyn, pow. częstochowski, SL, rez. „Sokole Góry”, DE-94; 14.08.2011; buczyna; ziemia; KKo; fot.; ID: 189652.

2. Międzybrodzie Bialskie, 1 km SE od tartaku, pow. żywiecki, SL, DF-94; 18.08.2010; skarpa koryta potoku, porośnięta lasem mieszanym; ziemia; JG; fot.; ID: 182943.

3. Wola Jasienicka, pow. brzozowski, PK, FF-93; 15.08.2011; buczyna z domieszkami innych gatunków drzew; ziemia; AH; fot.; ID: 189623.

Mutinus ravenelii (Berk. & M.A. Curtis) E. Fischer

1. Wełny, 1 km W, pow. wieruszowski, LD, CE-37; 06.06.2010; ols; ziemia; PZ; JN; fot., zieln. (ZBŚRiL PAN, 6/PZ/3.01.11); ID: 166860.

2. Czułów, pow. krakowski, MP, w kierunku dol. Zimny Dół, DF-68; 10.07.2011; zadrzewienie (drzewa liściaste); ziemia; WCz; zieln. (ZBŚRiL PAN, 2/WC/1.09.11); ID: 188865.

3. Stalowa Wola, 2 km S od Huty Stalowa Wola, pow. stalowowolski, PK, FF-04; 02.06.2010 i 10.08.2010; skwer z drzewami i krzewami iglastymi; zmurszały pniak drzewa iglastego; KL; fot., zieln. (ZBŚRiL PAN, 15/KL/4.01.11); ID: 169647 i 172121.

Mycena crocata (Schrad.) P. Kumm.; **R**

1. PKP Bagicz, 1,5 km SE, pow. kołobrzeski, ZP, BB-01; 26.08.2011; buczyna; ziemia; TT; fot., zieln. (ZBŚRiL PAN, 17/TT/30.12.11); ID: 190380.

2. Gdańsk-Oliwa, pow. Gdańsk, PM, TPK, Dol. Radości, CA-89; 29.10.2011; las mieszany; gałąź; MWR; fot., zieln. (ZBŚRiL PAN, 19/MWR/25.11.11); ID: 193295.

3. Polańczyk, pow. leski, PK, FG-37; 21.07.2011; las bukowy z domieszką sosny; ziemia; WCz; fot., zieln. (ZBŚRiL PAN, 10/WC/1.09.11); ID: 188896.

Mycena purpureofusca (Peck) Sacc.; **V**

1. PKP Bagicz, 3 km S, pow. kołobrzeski, ZP, Nadl. Gościno, oddz. 54g, BB-01; 07.07.2011; świerczyna z domieszką brzozy; drewno; TT; fot., zieln. (ZBŚRiL PAN, 18/TT/30.12.11); ID: 190273.

Mycena renati Quél.; **V**

1. Olchowiec, pow. krośnieński, PK, FG-21; 07.07.2011; las bukowy; drewno bukowe; AH; fot., zieln. (ZBŚRiL PAN, 3/AH/1.12.11); ID: 187882.

2. Mszana Skrzyżowanie, pow. krośnieński, PK, FG-22; 04.06.2011; las mieszany; pniak bukowy(?); AH; fot., zieln. (ZBŚRiL PAN, 7/AH/1.12.11); ID: 188020.

3. Okolice Moszczańca, pow. sanocki, PK, Beskid Niski, g. Kanasiówka, FG-34; 05.06.2011; buczyna karpacka; drewno bukowe; AH; fot., zieln. (ZBŚRiL PAN, 6/AH/1.12.11); ID: 187900.

Oligoporus ptychogaster (Ludwig) R. & O. Falck (= *Postia ptychogaster* (Ludwig) Vesterholt); **R**

1. Ocypeł, pow. starogardzki, PM, Bory Tucholskie, CB-48; 24.09.2011; las sosnowy; pniak sosnowy; MWR; fot., zieln. (ZBŚRiL PAN, 6/MWR/24.11.11); ID: 191842.

2. PKS Czółnowo, 1 km W, pow. białostocki, PD, Puszcza Knyszyńska, GC-02; 04.09.2009; las mieszany; pień świerka; MG; PPa; fot., zieln. (ZBŚRiL PAN, 13/MG/30.12.11); ID: 144848.

Panaeolus papilionaceus (Bull.) Quél. v. ***parvisporus*** Ew. Gerhardt; **BwCL, R**

1. Wejherowo, pow. wejherowski, PM, Puszcza Darżłubska, CA-57; 13.08.2011; las mieszany; ziemia; MiWR; MWR, BG; fot., zieln. (BGF/BF/MWR/110813/0003); ID: 189989, Fot. 6.

2. Supraśl, 2 km W, pow. białostocki, PD, GC-01; 24.06.2010; las mieszany; ziemia; MG; BG; fot., zieln. (BGF/BF/MG/100624/0001); ID: 170844.

Phallus hadriani Vent.; **Ch**

1. Kołobrzeg-Podczele, 1,6 km S, pow. kołobrzeski, ZP, Nadl. Gościno, oddz. 45a, BB-01; 13.09.2011; skraj lasu mieszanego; ziemia; TT; fot.; ID: 191178.

2. Poznań-Golęcín, pow. Poznań, WP, ul. Wojska Polskiego, BD-08; 26.09.2011; chodnik wyłożony płytkami; ziemia; BK; fot.; ID: 195509.

Phaeomarasmius erinaceus (Fr.) Kühner; **R**

1. Szczytna, 2 km SE, pow. kłodzki, DS, g. Złota, Nadl. Zdroje, oddz. 334, BF-24; 25.06.2011; acydofilna buczyna *Luzulo luzuloidis-Fagetum* z udziałem świerka; gałęzie bukowe; MSm; MS; zieln. (hb. MSm 2371 i ZBŚRiL PAN, 14/MS/2.09.11); ID: 187241.

Phellinus tremulae (Bondartsev) Bondartsev & Borissov; **E**

1. Koleczkowo, pow. wejherowski, PM, CA-68; 10.04.2010; las mieszany; pień topoli osiki; MWR; fot., zieln. (ZBŚRiL PAN, 4/MWR/12.01.11); ID: 162872.

Phlebia uda (Fr.) Nakasone; **V**

1. Szczecin, 0,7 km E od wiaduktu autostrady nad ul. Morwową, pow. Szczecin, ZP, Puszcza Bukowa, AB-83; 26.12.2009; buczyna pomorska; gałąź bukowa; GD; fot., zieln. (ZBŚRiL PAN, 3/GD/3.01.11); ID: 156908, Fot. 7.



Fot. 6. Kołpaczek mierzwiowy odmiana drobnozarodnikowa *Panaeolus papilionaceus* v. *parvisporus*, ID: 189989. Fot. Mirosław Wantoch-Rekowski.



Fot. 7. Żyłak kolczasty *Phlebia uda*, ID: 156908. Fot. Grażyna Domian.

Phleogena faginea (Fr.) Link; E

1. Szczecin, pow. Szczecin, ZP, Las Arkoński, AB-73; 11.11.2011; las bukowy z domieszką innych gatunków drzew; pień buka; HK; BK; zieln. (ZBŚRiL PAN, 9/HK/20.12.11); ID: 193887.

2. Szczecin, pow. Szczecin, ZP, Las Arkoński, AB-73; 28.03.2011; las bukowy z domieszką innych gatunków drzew; pień olchy; HK; MWR; zieln. (ZBŚRiL PAN, 8/HK/20.12.11); ID: 193889.

Pholiota albocrenulata (Peck) Sacc. (= *Hemimastropharia albocrenulata* (Peck) Jacobsson & E. Larss.); E

1. Budzów, 1,1 km NW, pow. radomszczański, LD, DE-78; 08.09.2010; las liściasty; nasada pnia osiki; JN; fot., zieln. (BGF/BF/JN/100908/0004); ID: 181680.

2. Okolice Woli Niżnej, pow. krośnieński, PK, FG-33; 18.09.2010; las mieszany; na-

sada pnia jodły; AH; fot., zieln. (BGF/BF/AH/100918/0001); ID: 176141.

Pholiota astragalina (Fr.) Singer

1. Okolice Woli Niżnej, pow. krośnieński, PK, FG-33; 18.09.2011; las mieszany; pnie jodeł(?); AH; fot., zieln. (BGF/BF/AH/110918/0001); ID: 191404.

Pholiota astragalina (Fr.) Singer cf.

1. Okolice Woli Jasienickiej, pow. brzozowski, PK, FF-93; 13.07.2011; las mieszany; pniak jodłowy(?); AH; BG; fot., zieln. (BGF/BF/AH/110713/0001); ID: 195120.

Pholiota gummosa (Lasch) Singer

1. Stobiecko Szlacheckie, 1,5 km N, pow. radomszczański, LD, DE-45; 24.10.2009; obrzeża zwirowni; drewno; JN; fot., zieln. (BGF/BF/JN/091024/0001); ID: 163004.

2. Teklinów, 1,5 km NE, pow. częstochow-

ski, SL, DE-65; 18.10.2009; las mieszany; drewno; JN; BG; fot., zieln. (BGF/BF/JN/091018/0001); ID: 192570.

3. Między Tylawą a Daliową (okolice miejscowości Stasiana), pow. krośnieński, PK, FG-22; 19.09.2010; przydroże; ziemia; AH; fot., zieln. (BGF/BF/AH/100919/0001); ID: 175927.

Pholiota heteroclita (Fr.) Quél. (= *Hemipholiota heteroclita* (Fr.) Bon); E

1. Malutkie, pow. radomszczański, LD, DE-46; 20.09.2009; las mieszany; pień brzozy; JN; fot., zieln. (BGF/BF/JN/090920/0001); ID: 186041.

2. Między Lipowcem a Jaśliskami, pow. krośnieński, PK, FG-33; 02.10.2010; las mieszany; kłoda brzozowa; AH; fot., zieln. (BGF/BF/AH/101002/0001); ID: 195583.

Pholiota jahnii Tjall.-Beuk. & Bas; **BwCL**

1. Okolice Woli Niżnej, pow. krośnieński, PK, FG-33; 30.10.2011; las mieszany; za-

grzebane drewno(?); AH; fot., zieln. (BGF/BF/AH/111030/0001); ID: 195118, Fot. 8.

Pholiota lubrica (Pers.) Singer

1. Bukienka, 0,8 km E, pow. radomszczański, LD, DE-57; 07.09.2009; las mieszany; ziemia zmieszana z resztkami drzewna; JN; fot., zieln. (BGF/BF/JN/090907/0001); ID: 186042.

2. Okolice Woli Niżnej, pow. krośnieński, PK, FG-33; 30.10.2011; las mieszany; ziemia; AH; BG; fot., zieln. (BGF/BF/AH/111030/0002); ID: 195122.

3. Supraśl, 4 km S, pow. białostocki, PD, GC-12; 10.10.2010; las mieszany; drewno; MG; fot., zieln. (BGF/BF/MG/101010/0002); ID: 177698.

Pholiota squarrosoides (Peck) Sacc.; E

1. Zyndranowa, pow. krośnieński, PK, FG-32; 12.09.2011; las jodłowo-bukowy; kłoda jodłowa; AH; fot., zieln. (BGF/BF/AH/110912/0001); ID: 194900.



Fot. 8. *Pholiota jahnii*, ID: 195118. Fot. Anna Hreczka.

***Phylloporus pelletieri* (Lév.) Bresinsky & Manfr. Binder; Ch, R**

1. Gdańsk-Oliwa, pow. Gdańsk, PM, TPK, Dol. Samborowo, DA-80; 31.08.2011; las bukowy z domieszką innych gatunków drzew; ziemia; MWR; fot., zieln. (ZBŚRiL PAN, 14/MWR/5.10.11); ID: 190848.

2. Wola Jasienicka, pow. brzozowski, PK, FF-93; 15.08.2011; buczyna z domieszkami innych gatunków drzew; ziemia; AH; fot.; ID: 189621.

***Pisolithus arrhizus* (Scop.) S. Rauschert; R**

1. Ocypel, 4 km SW, pow. starogardzki, PM, CB-58; 25.09.2011; piaszczysta skarpa; ziemia; WCh; AK; fot., zieln. (ZBŚRiL PAN, 1/WC/25.11.11); ID: 193176.

***Pleurotus calyptratus* (Lindblad ex Fr.) Sacc.; E**

1. Kletnia, 1,5 km S, pow. radomszczański, LD, okolice zalewu Fryszerka, DE-46; 05.05.2011; nadbrzeżne zadrzewienie (drzewa liściaste); kłoda topolowa; JN; fot., zieln. (ZBŚRiL PAN, 8/JN/30.05.11); ID: 185695.

***Plicatura crispa* (Pers.) Rea; R**

1. Szczecin, 0,6 km S od węzła autostrady przy ul. Morwowej, pow. Szczecin, ZP, Puszcza Bukowa, AB-83; 26.12.2009; zadrzewienie (drzewa liściaste); konary leszczyny; GD; fot., zieln. (ZBŚRiL PAN, 13/GD/4.01.11); ID: 156872.

2. Binowo, 3 km NW, pow. gryfiński, ZP, Puszcza Bukowa, AB-93; 06.12.2009; buczyna pomorska; korzenie powalonego buka; GD; fot., zieln. (ZBŚRiL PAN, 8/GD/4.01.11); ID: 155703.

3. Binowo, 2,9 km NW, pow. gryfiński, ZP, Puszcza Bukowa, AB-93; 06.12.2009; buczyna pomorska; konary buka; GD; fot., zieln. (ZBŚRiL PAN, 6/GD/4.01.11); ID: 155705.

4. Pustary, 1,5 km S, pow. kołobrzeski, ZP, dol. Parsęty, BB-11; 07.11.2010; las mieszany; gałęzie bukowe; TT; fot., zieln. (ZBŚRiL PAN, 8/TT/12.01.11); ID: 180167.

5. Gdańsk-Oliwa, pow. Gdańsk, PM, TPK, Dol. Radości, CA-89; 29.10.2011; las mieszany;

ny; gałęzie bukowe; MWR; fot., zieln. (ZBŚRiL PAN, 18/MWR/25.11.11); ID: 193296.

6. Kościerzyna, pow. kościerski, PM, CB-16; 16.10.2011; las bukowy; gałąź bukowa; MiWR; MWR; fot., zieln. (ZBŚRiL PAN, 7/MWR/24.11.11); ID: 192699.

7. SE od Czernichowa, pow. żywiecki, SL, DG-04; 18.09.2010; las bukowy; gałąź bukowa; JG; fot., zieln. (ZBŚRiL PAN, 20/JG/25.11.11); ID: 184260.

8. Okolice Woli Niżnej, pow. krośnieński, PK, FG-33; 30.10.2010; las jodłowo-bukowy z domieszkami; gałęzie i kłody bukowe; AH; fot., zieln. (ZBŚRiL PAN, 2/AH/9.02.11); ID: 179127.

***Pluteus leoninus* (Schaeff.) P. Kumm.**

1. Glinna, 2,4 km NW, pow. gryfiński, ZP, Puszcza Bukowa, AB-94; 06.06.2009; buczyna źródłiskowa; kłoda drzewa liściastego; GD; fot., zieln. (ZBŚRiL PAN, 2/GD/4.01.11); ID: 137677, Fot. 9.

2. KądzIELNO 1,1 km SE, pow. kołobrzeski, ZP, Nadl. Gościno, oddz. 29b, BB-01; 13.09.2011; buczyna, skupisko jesionów; pniak drzewa



Fot. 9. Drobnoluszczyk żółtawy *Pluteus leoninus*, ID: 137677. Fot. Grażyna Domian.

liściastego; TT; PCh; fot., zieln. (ZBŚRiL PAN, 5/TT/25.11.11); ID: 193027.

3. PKS Czółnowo, 1 km SE, pow. białostocki, PD, GC-02; 20.07.2009; las mieszany; pień dębu; MG; JW; fot., zieln. (ZBŚRiL PAN, 6/MG/30.12.11); ID: 144162.

***Polyporus umbellatus* (Pers.) Fr.; Ch, V**

1. Kołobrzeg-Podczele, 1,5 km S, pow. kołobrzegi, ZP, BB-01; 19.06.2011; buczyna; korzenie buka; TT; fot.; ID: 186706.

***Porphyrellus porphyrosporus* (Fr.) Gilbert; R**

1. Sułkowice, pow. myślenicki, MP, DF-98; 15.07.2011; las bukowo-jodłowy; ziemia; WCz; fot., zieln. (ZBŚRiL PAN, 5/WC/1.09.11); ID: 188868.

***Psathyrella ammophila* (Dur. & Lév.) P.D. Orton; E**

1. Białogóra, pow. pucki, PM, CA-36; 10.07.2011; wydmy; ziemia; MWR; fot., zieln. (BGF/BF/MWR/110710/0001); ID: 188148, Fot. 10.

2. Rez. „Widowo”, pow. wejherowski, PM, CA-37; 19.10.2010; wydmy nadmorskie;

ziemia; MiWR; BG; fot., zieln. (BGF/BF/MWR/100919/0002); ID: 181197.

***Psathyrella conopilus* (Fr.) A. Pearson & Dennis (= *Parasola conopilus* (Fr.) Örstadius & E. Larss.)**

1. Gdańsk-Oliwa, pow. Gdańsk, PM, TPK, Dol. Radości, CA-89; 21.10.2011; skraj lasu bukowego; ziemia; MWR; KKO; fot., zieln. (ZBŚRiL PAN, 15/MWR/25.11.11); ID: 193064.

2. Olsztyn, pow. częstochowski, SL, DE-94; 29.11.2009; las bukowy; ściółka; KKO; fot., zieln. (BGF/BF/KK/091129/0001); ID: 155105.

3. Żłoty Potok, pow. częstochowski, SL, DE-95; 31.10.2009; las mieszany; ziemia; KKO; fot., zieln. (BGF/BF/KK/091031/0001); ID: 155104.

***Psathyrella cotonea* (Quél) Konrad & Maubl.**

1. Ładzice, 0,8 km N, pow. radomszczański, LD, DE-55; 05.09.2010; las mieszany; pniak drzewa liściastego(?); JN; fot., zieln. (BGF/BF/JN/100905/0002); ID: 180387.



Fot. 10. Kruchaweczka piaskowa *Psathyrella ammophila*, ID: 188148.
Fot. Mirosław Wantoch-Rekowski.

2. Supraśl, 4 km S, pow. białostocki, PD, GC-12; 10.10.2010; las mieszany; ziemia; MG; fot., zieln. (BGF/BF/MG/101010/0003); ID: 177695.

Psathyrella pennata (Fr.) Konrad & Maubl.
1. Ogrodniczki, 1 km E, pow. białostocki, PD, GC-01; 22.07.2010; las mieszany; wy-palisko; MG; fot., zieln. (ZBŚRiL PAN, 2/MG/12.01.11); ID: 170846.

Psathyrella pygmaea (Bull.) Singer
1. Pow. wadowicki, MP, pomnik przyrody „Wapiennik w Inwałdzie”, DF-85; 31.05.2007; łęg; kora jaworu; PCh; SP; fot., zieln. (BGF/BF/PCh/070531/0002); ID: 67000.

Psathyrella spadicea (Schaeff.) Singer
1. Jasień, 1,5 km SE, pow. radomszczański, LD, DE-67; 24.09.2010; las mieszany; nasada pnia osiki; JN; fot., zieln. (BGF/BF/JN/100924/0001); ID: 184755.

Psathyrella typhae (Kalchbr.) A. Pearson & Dennis; **BwCL**
1. Blachownia, pow. częstochowski, SL, DE-82; 15.05.2009; trzcinowisko; martwe pędy pałki; TN; fot., zieln. (BGF/BF/TN/090515/0001); ID: 131624.
2. Kielce, pow. Kielce, SK, ul. Malinowa, EE-74; 20.05.2007; szuwały; martwe pędy pałki; MF; AK; fot., zieln. (BGF/BF/MF/070721/0002, BGF/BF/MF/070520/0001); ID: 131481.

Pseudomerulius aureus (Fr.) Jülich; **R**
1. 1,4 km na SE od węzła autostrady w Kijewie, pow. szczeciński, ZP, Puszcza Bukowa, AB-84; 17.04.2009; las mieszany; kłoda sosnowa; GD; fot., zieln. (ZBŚRiL PAN, 1/GD/4.01.11); ID: 130373.
2. Kołowo, 1,1 km SE, pow. gryfiński, ZP, Puszcza Bukowa, AB-94; 02.01.2010; las mieszany; kłoda sosnowa; GD; fot., zieln. (ZBŚRiL PAN, 20/GD/3.01.11); ID: 157158.
3. Prusicko, 2,3 km S, pow. pajęczański, LD, DE-64; 17.08.2010; las mieszany; gałąź

sosnowa; JN; fot., zieln. (ZBŚRiL PAN, 7/JN/5.01.11); ID: 171185.

4. Teklinów, 1 km N, pow. częstochowski, SL, DE-65; 12.07.2009; bór sosnowy; gałąź sosnowa; JN; fot., zieln. (ZBŚRiL PAN, 5/JN/17.08.09); ID: 137298.

Psilocybe albonitens (Fr.) Noordel. (= *Stropharia albonitens* (Fr.) P. Karst.); **V**
1. Wrocław-Bierdzany, pow. Wrocław, DS, BE-59; 24.10.2009; łąka; ziemia; TP; BG; fot., zieln. (BGF/BF/TP/091024/0001); ID: 156379.

Psilocybe elongata (Pers.) J.E. Lange (= *Hypholoma elongatum* (Pers.) Rick.); **R**
1. Goleniów, 4 km W, pow. goleniowski, ZP, Puszcza Goleniowska, AB-64; 12.11.2009; torfowisko przejściowe; *Sphagnum*; GD, RCh, KD; GD; fot., zieln. (BGF/BF/GD/091112/0001); ID: 153434.
2. Gdańsk-Barniewice, pow. Gdańsk, PM, CA-89; 17.08.2008; las bagienny; *Sphagnum*; MWR; fot., zieln. (BGF/BF/MWR/080817/0001); ID: 110299.
3. Chwaszczyno, pow. kartuski, PM, „Księża Błota”, CA-89; 20.09.2009; torfowisko; *Sphagnum*; MWR; fot., zieln. (BGF/BF/MWR/090920/0001); ID: 145851.

Psilocybe melanosperma (Bull. ex Pers.) Noordel. (= *Stropharia melanosperma* (Bull. ex Pers.) Gillet); **E**
1. Garnek, pow. częstochowski, SL, DE-76; 31.05.2009; las mieszany; ziemia; KKo; AK; fot., zieln. (BGF/BF/KK/090531/0001); ID: 141676.

Psilocybe montana (Pers.) Kumm.; **R**
1. Lipusz, pow. kościerski, PM, CB-15; 27.10.2007; las sosnowy, w mchu; ziemia; MWR; fot., zieln. (BGF/BF/MWR/071027/0001); ID: 82760.
2. Tuskowy, pow. kościerski, PM, CB-24; 24.07.2011; las sosnowy, w mchu; ziemia; MWR; fot., zieln. (BGF/BF/MWR/110724/0001); ID: 188603.

Psilocybe rugosoannulata (Farl. ex Murrill) Noordel. (= *Stropharia rugosoannulata* (Farl.) ex Murrill)

1. Gdańsk-Rynarzewo, pow. Gdańsk, PM, ul. Spacerowa CA-89; 08.08.2010; las mieszany; ziemia; MWR; fot., zieln. (BGF/BF/MWR/100808/0002); ID: 169767.
2. Żdźary, 0,5 km W, pow. wierszowski, LD, CE-37; 21.05.2010; pole; ziemia; PZ; MWR; fot., zieln. (ZBŚRiL PAN, 12/PZ/3.01.11); ID: 166288.
3. Żdźary, 30 m W, pow. wierszowski, LD, CE-37; 21.05.2010; las liściasty; pniak topoli; PZ; JW; fot., zieln. (ZBŚRiL PAN, 9/PZ/3.01.11); ID: 166289.
4. Żdźary, 0,8 km W, pow. wierszowski, LD, CE-37; 28.05.2010; pole; ziemia; PZ; ZA; fot., zieln. (ZBŚRiL PAN, 11/PZ/3.01.11); ID: 166290.
5. Kamionka, 40 m S, pow. wierszowski, LD, CE-37; 01.06.2010; pole; ziemia; PZ; fot., zieln. (ZBŚRiL PAN, 10/PZ/3.01.11); ID: 166291.
6. Podjama, 0,2-0,3 km E, pow. wierszowski, LD, CE-37; 06.08.2010; pole uprawne; ziemia; PZ; fot., zieln. (ZBŚRiL PAN, 8/PZ/3.01.11); ID: 169582.
7. Kraków-Tyniec, pow. Kraków, MP, DF-68; 22.06.2010; przydroże w lesie liściastym; ziemia; WCz; fot., zieln. (ZBŚRiL PAN, 4/WC/4.01.11); ID: 167612.

Psilocybe semilanceata (Fr.) P. Kumm.

1. Gościno, pow. kołobrzeski, ZP, BB-11; 07.10.2009; łąka; ziemia; PPa; fot., zieln. (BGF/BF/PP/091007/0001); ID: 148074.
2. Kartuzy, pow. kartuski, PM, okolice rez. „Zamkowa Góra”, CA-97; 03.09.2009; pastwisko; MWi; SP; fot., zieln. (BGF/BF/MWR/090903/0001); ID: 145348.

Psilocybe squamosa (Pers.) P.D. Orton (= *Stropharia squamosa* (Pers.) Quél.); I

1. Między Łężycami a Rumią, pow. wejherowski, PM, CA-68; 10.10.2009; las mieszany; ściółka; MWR; fot., zieln. (BGF/BF/MWR/091010/0001); ID: 148446.
2. Gdańsk-Oliwa, pow. Gdańsk, PM, TPK,

Dol. Radości, CA-89; 29.10.2011; las mieszany; ziemia; MWR; fot., zieln. (ZBŚRiL PAN, 8/MWR/25.11.11); ID: 193294.

3. Kościerzyna, pow. kościerski, PM, CB-16; 18.09.2008 & 16.10.2011; buczyna; ściółka; MWR; fot., zieln. (ZBŚRiL PAN, 12/MWR/25.11.11); ID: 119552 & 192698.
4. Gdańsk-Oliwa, pow. Gdańsk, PM, TPK, Dol. Samborowo, DA-80; 31.08.2011; las bukowy z domieszką innych gatunków drzew; ziemia; MWR; fot., zieln. (BGF/BF/MWR/110831/0001); ID: 190992.
5. Supraśl, 5 km NE, pow. białostocki, PD, GC-02; 03.10.2010; las mieszany; ziemia; MG; fot., zieln. (ZBŚRiL PAN, 6/MG/10.02.11); ID: 181597.

Psilocybe uda (Pers.) Gillet (= *Hypholoma udum* (Pers.) Kühner); R

1. Gdańsk-Barniewice, pow. Gdańsk, PM, CA-89; 17.08.2008; las bagienny; *Sphagnum*; MWR; BG; fot., zieln. (BGF/BF/MWR/080817/0003); ID: 110296.

Ramaria gracilis (Pers.) Quél.; R

1. Macelowa Góra, Pieniński Park Narodowy, EG-33; 02.09.2007; *Dentario glandulosae-Fagetum abietetosum* var. *typicum*; drewno drzewa iglastego; PCh; BG; fot., zieln. (BGF/BF/PCh/070902/0001); ID: 76192.

Ramariopsis kunzei (Fr.) Corner; E

1. Kraków-Tyniec, pow. Kraków, MP, okolice nieczynnego kamieniołomu wapienia, DF-68; 20.08.2010; zarośla głogowe; ziemia; WCz; MPi, BG; fot., zieln. (BGF/BF/WCz/100820/0001); ID: 182037, Fot. 11.

Ramariopsis pulchella (Boud.) Corner; BwCL

1. Pow. wadowicki, MP, pomnik przyrody „Wapiennik w Inwałdzie”, DF-85; 24.09.2007; łąka; ziemia; PCh; TŚ; fot., zieln. (BGF/BF/PCh/070924/0002); ID: 79666.

Resupinatus trichotis (Pers.) Singer

1. Wysoka Gryfińska, 0,6 km N, pow. gryfiński, ZP, Puszcza Bukowa, AB-93; 24.02.2009;



Fot. 11. Korolownik białawy *Ramariopsis kunzei*, ID:182037. Fot. Waldemar Czerniawski.

las liściasty; gałąź bzu czarnego; GD; fot., zieln. (ZBŚRiL PAN, 7/GD/4.01.11); ID: 125774.

2. Starczanowo, 1 km SW, pow. poznański, WP, BC-89; 03.10.2010; las mieszany; kłoda bukowa; BK; fot., zieln. (ZBŚRiL PAN, 15/BK/2.09.11); ID: 180849.

3. Stobiecko Szlacheckie, 1,5 km N, pow. radomszczański, LD, DE-45; 01.10.2010; las mieszany; drewno; JN; fot., zieln. (ZBŚRiL PAN, 2/JN/10.02.11); ID: 181833.

4. Kraków, pow. Kraków, MP, Lasek Wolski, DF-69; 11.11.2010; las liściasty; gałąź drzewa liściastego; WCz; fot., zieln. (ZBŚRiL PAN, 1/WC/21.06.11); ID: 180108.

***Sarcodon squamosus* (Schaeff.) Quél.; Ch**

1. Dźwirzyno, 0,5-2 km E, pow. kołobrzeski, ZP, AB-09; 21.09.2010; nadmorski bór sosnowy; ziemia; TT; fot., zieln. (ZBŚRiL PAN, 4/TT/25.11.11); ID: 191479.

2. Tuczno, 2 km SW, pow. wałecki, ZP, BC-13; 28.08.2011; las sosnowy; ziemia; BR, BWa; BR; fot.; ID: 190418.

***Serpula himantioides* (Fr.) P. Karst.; R**

1. Semidarżno, 2,3 km E, pow. gryficki, ZP, AB-19; 30.11.2009; bór bagienny; drewno drzewa iglastego; GD; fot., zieln. (ZBŚRiL PAN, 17/GD/3.01.11); ID: 155611.

2. Szczecin, 0,65 km S od wiaduktu autostrady przy ul. Morwowej, pow. Szczecin, ZP, Puszcza Bukowa, AB-83; 26.12.2009; buczyna pomorska; kłody świerkowe; GD; fot., zieln. (ZBŚRiL PAN, 10/GD/4.01.11); ID: 156873.

3. Chlebowo, 1,5 km N, pow. gryfiński, ZP, Puszcza Bukowa, AB-93; 06.01.2010; młodnik sosnowo-świerkowy; drewno sosnowe; GD; fot., zieln. (ZBŚRiL PAN, 18/GD/3.01.11); ID: 157342.

4. L. Kołowo, 0,7 km NE, pow. gryfiński, ZP, Puszcza Bukowa, AB-94; 02.11.2008; skraj młodnika świerkowego; pniaki sosnowe lub modrzewiowe; GD; fot., zieln. (ZBŚRiL PAN, 6/GD/29.12.08); ID: 120158.

5. Dobropole Gryfińskie, 2,2 km N, pow. gryfiński, ZP, Puszcza Bukowa, AB-94; 11.11.2009; buczyna pomorska; kłoda bu-

kowa; GD; fot., zieln. (ZBŚRiL PAN, 15/GD/3.01.11); ID: 153432.

6. Kołowo, 0,8 km N, pow. gryfiński, ZP, Puszcza Bukowa, AB-94; 22.11.2009; między buczyną a lasem brzoźowym; pniaki drzew iglastych, ziemia; GD; fot., zieln. (ZBŚRiL PAN, 5/GD/3.01.11); ID: 153844.

7. Binowo, 2,5 km SE, pow. gryfiński, ZP, Puszcza Bukowa, AB-94; 28.11.2009; buczyna z domieszką dębów i modrzewi; kłoda modrzewiowa; GD; fot., zieln. (ZBŚRiL PAN, 7/GD/3.01.11); ID: 155599.

8. Dobropole Gryfińskie, 2,4 km NE, pow. gryfiński, ZP, Puszcza Bukowa, AB-94; 31.12.2009; dąbrowa z domieszką modrzewi; kłoda dębowa; GD; fot., zieln. (ZBŚRiL PAN, 14/GD/3.01.11); ID: 156920.

9. Kołowo, 1,1 km SE, pow. gryfiński, ZP, Puszcza Bukowa, AB-94; 02.01.2010; las mieszany; kłoda sosnowa; GD; fot., zieln. (ZBŚRiL PAN, 11/GD/4.01.11); ID: 157156.

***Sparassis brevipes* Krombh.; Ch, V**

1. Pow. suski, MP, Beskid Makowski, zbocza g. Chełm, DF-97; 07.08.2011; las bukowo-jodłowy; korzenie; WCz; fot., zieln. (ZBŚRiL PAN, 6/WC/1.09.11); ID: 189235.

***Sparassis crispa* (Wulfen) Fr.; Ch, R**

1. Rzepinek, 0,5 km W, pow. ślubicki, LB, AD-04; 30.10.2011; las sosnowy z domieszką innych gatunków drzew; korzenie sosny; MSm; fot.; ID: 193382.

2. Jemiołów, 1,5-2 km E; pow. świebodziński, LB, nad J. Trześniowskim, AD-07; 20.08.2011; buczyna z domieszką innych gatunków drzew; korzenie sosny; BK; fot.; ID: 195211.

3. Starczanowo, 1 km W, pow. poznański, WP, BC-79; 06.10.2011; las mieszany; pniak sosnowy; BK; fot.; ID: 195497.

4. Kamień, pow. wejherowski, PM, CA-78; 20.08.2011; las mieszany; korzenie sosny; MWR; fot.; ID: 190756.

5. Babi Dół, 0,7 km W, pow. kartuski, PM, CA-98; 17.09.2011; bór sosnowy; nasada pnia sosny; GN, KN; fot.; ID: 194534.

6. Wda, 2 km W, pow. starogardzki, PM, CB-48; 24.09.2011; bór sosnowy; nasada pnia sosny; WCh; zieln. (ZBŚRiL PAN, 3/WC/24.11.11); ID: 193745.

7. ChomiąŜa Szlachecka, 1,5 km NW, pow. Źniński, KP, CC-65; 28.08.2011; las mieszany; nasada pnia sosny; BK; fot.; ID: 195202.

8. Bełki, 1 km NE, pow. Źniński, KP, CC-65; 10.09.2011; las mieszany; korzenie sosny; BK; fot.; ID: 195358.

9. Bożacin, 1,5-2 km E; pow. Źniński, KP, CC-74; 28.08.2011; las mieszany; korzenie sosni; BK; fot.; ID: 195203.

10. Kapalica, 1,2 km SW, pow. poznański, WP, CC-91; 26.08.2011; las mieszany; nasady pni sosni; BK; fot.; ID: 190384.

11. Jezierce, 1,2 km SSW, pow. gnieźniński, WP, CD-01; 27.09.2011; las mieszany; korzenie sosny; BK; fot.; ID: 195516.

12. Podjaworek, 2 km SE, pow. wieruszowski, LD, CE-37; 15.08.2011; las świerkowo-sosnowy; korzenie sosny; PZ; fot.; ID: 190528.

13. Źdźary, 0,6 km SW od L. Koziółek, pow. wieruszowski, LD, CE-37; 30.08.2011; las grabowo-sosnowy; korzenie sosny; PZ; fot.; ID: 190627.

14. Kamionka, 0,7 km NE, pow. wieruszowski, LD, CE-37; 08.09.2011; las sosnowy; nasada pnia sosny; PZ; fot.; ID: 191558.

15. Mieleszyn, 1,3 km E, pow. wieruszowski, LD, CE-37; 10.09.2011; las sosnowo-jodłowy; pniak sosnowy; PZ; fot.; ID: 191560.

16. Mieleszyn, 0,6 km NE, pow. wieruszowski, LD, CE-37; 21.09.2011; las bukowy z domieszkami innych gatunków drzew; pniak sosnowy; PZ; fot.; ID: 191563.

17. Podjama, 0,7 km S, pow. wieruszowski, LD, CE-37; 23.10.2011; las sosnowy; pniak sosnowy; PZ; fot.; ID: 193002.

18. Źdźary, 1,3 km S od L. Koziółek, pow. wieruszowski, LD, CE-37; 23.10.2011; las mieszany; nasada pnia sosny; PZ; fot.; ID: 193003.

19. Welny, 0,3 km S, pow. wieruszowski, LD, CE-37; 24.10.2011; las sosnowo-dębowy; nasada pnia sosny; PZ; fot.; ID: 193004.

20. Podjama, 0,9 km NW, pow. wieruszowski, LD, CE-37; 28.10.2011; las sosnowo-brzozowy; nasada pnia sosny; PZ; fot.; ID: 193762.

21. Wiewiórka, 0,7 km NW, pow. wieruszowski, LD, CE-37; 01.12.2011; las mieszany; pniak sosnowy; PZ; fot.; ID: 194891.

22. Gdańsk-Oliwa, pow. Gdańsk, PM, Dol. Samborowo, TPK, DA-80; 31.08.2011; las bukowy z domieszką innych gatunków drzew; korzenie sosny; MWR; fot.; ID: 190849.

23. Wola Wiewiecka, 2 km S, pow. pajęczański, LD, DE-54; 06.09.2011; dąbrowa; pniak sosnowy; JN; fot.; ID: 194714.

24. Kijów, 1 km W, pow. częstochowski, SL, DE-54; 06.10.2011; las sosnowo-świerkowy; nasada pnia sosny; JN; fot.; ID: 194759.

25. Adamów (Janów Wolski), 0,7 km S, pow. radomszczański, LD, DE-55; 31.07.2011; las sosnowo-bukowy; nasada pnia sosny; JN; fot.; ID: 194620.

26. Babica, pow. wadowicki, MP, DF-86; 29.07.2011; las mieszany; nasada pnia sosny; GM; fot.; ID: 189014.

27. Krynki, 1,5 km S, pow. sokólski, PD, GC-04; 31.10.2010; las sosnowy; odziomek sosny; MG; fot.; ID: 181581.

28. Supraśl, 6,5 km S, pow. białostocki, PD, GC-12; 01.11.2010; las mieszany; korzenie sosny; MG; fot.; ID: 181583.

***Strobilomyces strobilaceus* (Scop.) Berk.; Ch, R**

1. Hucisko, 2,5 km NNE, pow. rzeszowski, PK, FF-44; 23.08.2011; las sosnowo-jodłowy; ziemia; JW; fot.; ID: 192103.

2. Rez. „Szum”, pow. biłgorajski, LU, GF-01; 13.08.2011; bór jodłowy z domieszką świerka i sosny; ziemia; MKu; fot.; ID: 192098.

***Suillus flavidus* (Fr.) J.S. Presl; Ch, E**

1. Dźwirzyno, pow. kołobrzeski, ZP, obok hotelu „Senator”, AB-09; 20.09.2011; las sosnowy; ziemia; TT; fot., zieln. (ZBŚRiL PAN, 3/TT/25.11.11); ID: 191478.

***Thelephora caryophyllea* (Schaeff.) Fr.; V**

1. Górczyn, pow. pucki, PM, CA-36;

27.08.2011; las sosnowy z domieszką innych gatunków drzew; ziemia; MWR; fot., zieln. (ZBŚRiL PAN, 9/MWR/5.10.11); ID: 190837.

2. Zalesiczki, 1 km N, pow. radomszczański, LD, DE-45; 04.09.2010 & 30.07.2011; las sosnowy, pobocze drogi; ziemia; JN; fot., zieln. (ZBŚRiL PAN, 4/JN/5.10.11); ID: 180549 & 188987.

3. Młynek, 1,4 km E, pow. radomszczański, LD, DE-67; 29.07.2011; las sosnowy; ziemia; JN; fot., zieln. (ZBŚRiL PAN, 10/JN/5.10.11); ID: 190652.

4. Ogrodniczki, 1 km NE, pow. białostocki, PD, GC-01; 30.08.2010; las sosnowy; ziemia; MG; fot., zieln. (ZBŚRiL PAN, 7/MG/10.02.11); ID: 181465.

***Tremella foliacea* Pers.; I**

1. Gaj, 4,8 km SE, pow. gnieźnieński, WP, Nadl. Gniezno, oddz. 37, CC-95; 01.05.2009; las mieszany; gałąź leszczynowa; BK; fot., zieln. (ZBŚRiL PAN, 9/BK/15.05.09); ID: 130060.

***Tremella globispora* D.A. Reid; E**

1. Wola Wiewiecka, 2 km S, pow. pajęczański, LD, DE-54; 01.04.2011; las liściasty; gałąź dębowa; JN; fot., zieln. (ZBŚRiL PAN, 4/JN/27.05.11); ID: 184700.

***Tremella versicolor* (L.) Lloyd; BwCL**

1. Włynice, pow. radomszczański, LD, DE-66; 08.02.2010; zadrzewienie na skraju wsi (drzewa liściaste); na owocnikach *Peniophora* sp. na gałęzi kasztanowca; JN; JW; fot., zieln. (ZBŚRiL PAN, 2/JN/26.05.11); ID: 183547, Fot. 12.

***Tricholoma populinum* J.E. Lange; V**

1. Kraków-Tyniec, pow. Kraków, MP, DF-68; 10.10.2010; pod topolami; ziemia; WCz; fot., zieln. (ZBŚRiL PAN, 1/WC/5.01.11); ID: 177445.

***Tricholomopsis decora* (Fr.) Singer; R**

1. 0,2 km od PKS Czółnowo, pow. białostocki, PD, nieopodal drogi, GC-02; 30.07.2009; las



Fot. 12. Trzęsak różnobarwny *Tremella versicolor*, ID: 183547. Fot. Jacek Nowicki.

mieszany; pniak; MG; PPa; fot., zieln. (ZBŚRiL PAN, 10/MG/30.12.11); ID: 143635.

***Tubaria conspersa* (Pers.) Fayod**

1. Radomsko-Bartodzieje Podleśne, pow. radomszczański, LD, DE-46; 31.07.2010; las mieszany; ściółka; JN; fot., zieln. (BGF/BF/JN/100731/0001); ID: 170260.

2. Ruda, pow. radomszczański, LD, DE-46; 31.07.2010; las liściasty; ściółka; JN; fot., zieln. (BGF/BF/JN/100731/0002); ID: 170263.

***Tubaria dispersa* (Pers.) Singer**

1. Gdańsk-Oliwa, pow. Gdańsk, PM, Dol. Samborowo, DA-80; 30.07.2010; skraj lasu, pod głógiem; owoce głógu; MWR; fot., zieln. (BGF/BF/MWR/100730/0001); ID: 169315, Fot. 13.

2. Gdańsk-Oliwa, pow. Gdańsk, PM, ul. Chełmońskiego 15, DA-80; 09.08.2010; trawnik, pod głógiem; owoce głógu; MWR; fot., zieln. (BGF/BF/MWR/100809/0001); ID: 169909.

***Tulostoma brumale* Pers.; Ch, R**

1. Żaby, 1,5 km N, pow. radomszczański, LD, DE-45; 14.11.2009 & 14.10.2011; przydroże; ziemia; JN; fot.; ID: 153751 i 194484.

***Tulostoma fimbriatum* Fr.; Ch, V**

1. Ocypel pow. starogardzki, PM, Bory Tucholskie, teren ośrodka „Metrix”, CB-48; 25.09.2011; brzeg jeziora; ziemia; WCh; MWR; fot., zieln. (ZBŚRiL PAN, 2/MWR/24.11.11); ID: 193131.

2. Kobiór, 1,5 km NE, pow. pszczyński, SL, DF-62; 12.10.2010; przydroże w lesie sosnowym, pod brzoźami i dębami; ziemia; JG; fot.; ID: 182950.

3. Łosie, 0,15 km NW, pow. wołomiński, MZ, EC-97; 12.08.2011; działka rekreacyjna, trawnik i rabata kwiatowa; ziemia; IDE; JB, MWk; fot., zieln. (WA0000017843); ID: 193083.

***Tulostoma melanocyclus* Bres.; Ch, E**

1. Męcierz, pow. puławski, LU, E zbocze g. Albrechtówka, FE-23; 14.11.2010; suche, wapienne zbocze, pod jałowcem; ziemia; BM; fot., zieln. (ZBŚRiL PAN, 3/BM/10.02.11); ID: 181366.

***Volvariella bombycina* (Schaeff.) Singer; R**

1. Poznań, pow. Poznań, WP, rez. „Żurawiniec”, BC-98; 21.09.2010; las mieszany; gałąź drzewa liściastego; AS; zieln. (ZBŚRiL PAN, 1/AS/10.02.11); ID: 181968.



Fot. 13. Trąbka żółtoblaszkowa *Tubaria dispersa*, ID: 169315. Fot. Mirosław Wantoch-Rekowski.

2. Poznań, pow. Poznań, WP, al. Armii Poznań, BD-08; 28.07.2011; zadrzewienie przydrożne; pień klonu; BK; fot., zieln. (ZBŚRiL PAN, 1/BK/30.08.11); ID: 189146.
3. Gdańsk-Matemblewo, pow. Gdańsk, PM, DA-80; 24.08.2008; składowisko drewna; drewno topolowe; MWR; fot., zieln. (BGF/BF/MWR/080824/0001); ID: 111700.
4. Gdańsk-Oliwa pow. Gdańsk, PM, ul. Wita Stwosza, DA-80; 13.09.2011; szpaler drzew przydrożnych; pień klonu; MWR; fot., zieln. (ZBŚRiL PAN, 1/MWR/5.10.11); ID: 191264.
5. Radomsko, pow. radomszczański, LD, ul. Brzeźnicka, DE-56; 05.07.2011; zadrzewienie; pniak topolowy; JN; fot., zieln. (ZBŚRiL PAN, 5/JN/2.09.11); ID: 187786.
6. Żytno, 1,5 km NW, pow. radomszczański, LD, przy drodze do m. Kobiel, DE-67; 15.07.2011; szpaler przydrożnych drzew; pień klonu; JN; fot., zieln. (ZBŚRiL PAN, 7/JN/2.09.11); ID: 188386.

Volvariella caesiotincta P.D. Orton; **BwCL**

1. Pow. kartuski, PM, rez. „Ostrzycki Las”, CA-97; 27.06.2010; buczyna nawapienna; kłoda bukowa; MWR; TŚ; fot., zieln. (BGF/BF/MWR/100627/0001); ID: 168463.
2. Okolice Woli Niżnej, pow. krośnieński, PK, FG-33; 04.10.2011; las mieszany; kłoda bukowa(?); AH; BG; fot., zieln. (BGF/BF/AH/111004/0002); ID: 192576.

Volvariella hypopithys (Fr.) M.M. Moser; **R**

1. Kraków-Tyniec, pow. Kraków, MP, Las Tyniecki, od strony drogi powiatowej, DF-68; 29.08.2010; las liściasty; ziemia; WCz; AK; fot., zieln. (BGF/BF/WCz/100829/0001); ID: 182035.
2. Morawica, pow. kielecki, SK, SE części Orlej G., EE-84; 09.07.2007; zadrzewienie (drzewa liściaste); ściółka; MF; AK; fot., zieln. (BGF/BF/MF/070709/0004); ID: 70871.

Volvariella murinella (Quél.) M.M. Moser; **R**

1. Radomsko, pow. radomszczański, LD, ul. Prusa, DE-55; 18.07.2009; ogród; zagrzeba-

ne drewno(?); JN; BG; fot., zieln. (BGF/BF/JN/090719/0001); ID: 190379.

2. Teklinów, 1,5 km NE, pow. częstochowski, SL, DE-65; 28.08.2010; przydroże w lesie mieszanym; ziemia; JN; fot., zieln. (BGF/BF/JN/100828/0002); ID: 180187.

Volvariella volvacea (Bull.) Singer; **V**

1. Kijów, 1,5 km SW, pow. częstochowski, SL, DE-54; 23.08.2009; las liściasty; drewno; JN; BG; fot., zieln. (BGF/BF/JN/090823/0001); ID: 190378.

Xerocomus parasiticus (Bull.) Quél.; **Ch, R**

1. S część Tych, pow. tyski, SL, DF-62; 21.09.2010; las sosnowy z domieszką innych gatunków drzew; owocniki *Scleroderma* sp.; JG; fot.; ID: 182947.
2. Starachowice, pow. starachowicki, SK, EE-57; 21.08.2010; droga leśna; owocniki *Scleroderma* sp.; KKO; fot.; ID: 186855.

Xeromphalina cauticinalis (Fr.) Kühner & Maire **v. cauticinalis**

1. S od Biesowic, pow. słupski, PM, BB-09; 22.08.2009; las sosnowo-brzozowy; ściółka; MWR; fot., zieln. (BGF/BF/JG/090822/0001); ID: 160782.
2. Górczyn, pow. pucki, PM, CA-36; 27.08.2011; las mieszany; ściółka; MWR; BG; fot., zieln. (BGF/BF/MWR/110827/0003); ID: 190838.
3. Tuzzkowy, pow. kościerski, PM, CB-24; 10.08.2010; las sosnowy; ściółka; MWR; BG; fot., zieln. (BGF/BF/MWR/100810/0002, BGF/BF/MWR/100810/0003); ID: 169936.
4. Dziemiany, pow. kościerski, PM, CB-24; 24.07.2011; las mieszany; ściółka; MWR; BG; zieln. (BGF/BF/MWR/110724/0002); ID: 188605.

Xerula pudens (Pers.) Singer; **R**

1. Siechnice, 0,6 km E, pow. wrocławski, DS, BE-68; 04.09.2009; las liściasty; ziemia; TP, MS; MS; fot., zieln. (BGF/BF/TP/090904/0001); ID: 156298.
2. Gdańsk, pow. Gdańsk, PM, TPK, Dol. Samborowa, DA-80; 17.08.2008; między buczy-



Fot. 14. Drewnowiec popękany *Xylobolus frustulatus*, ID: 157347, Fot. Grażyna Domian.

ną a łęgiem; ziemia; MiWR; MF; fot., zieln. (BGF/BF/MWR/080817/0002); ID: 110310.

***Xylobolus frustulatus* (Pers.) P. Karst.; V**

1. Czelin, 5,7 km N, pow. gryfiński, ZP, AC-51; 08.01.2010; dąbrowa; konar dębu; GD; fot., zieln. (ZBŚRiL PAN, 14/GD/4.01.11); ID: 157347, Fot. 14.

Potwierdzono 118 stanowisk publikowanych wcześniej (w nawiasach podano numery ID zgłoszeń): *Aleurodiscus amorphus* (182270); *Amanita strobiliformis* (195538); *Asterophora lycoperdoides* (194710); *Boletus pulverulentus* (180363); *Ciboria rufofusca* (185658); *Clitocybe sinopica* (191100); *Coltricia cinnamomea* (191105); *Cortinarius violaceus* (194712, 194731); *Cytidia salicina* (181293, 195534); *Diplomitoporus lindbladii* (185513); *Erythricium laetum* (194636); *Exidia recisa* (186379, 195023, 195026); *Fistulina hepatica* (194732, 195493, 195511); *Ganoderma lucidum* (180839); *Geastrum fimbriatum* (181195, 188984, 189983, 190015); *Geastrum melanocephalum* (191550); *Geastrum pectinatum* (193988); *Geastrum rufescens* (193823);

Geastrum quadrifidum (181292); *Geastrum striatum* (181274, 193824, 194304); *Geastrum triplex* (181273, 193848, 193850, 193991); *Gloeoporus dichrous* (194639); *Grifola frondosa* (192178, 195510); *Gymnopilus junonius* (184869, 194817); *Helvella leucomelaena* (185080); *Hericium erinaceum* (192238); *Hygrophorus russula* (194301); *Hymenochaete tabacina* (194734, 195479); *Ischnoderma benzoinum* (181247, 195476); *Lactarius chrysorrheus* (194614); *Langermannia gigantea* (190095, 191904); *Lentinus cyathiformis* (189181); *Lepiota aspera* (193990); *Meripilus giganteus* (189121); *Morchella conica* (185445); *Morchella gigas* (185530, 185657); *Mutinus ravenelii* (101995, Fot. 15, 190665, 190718, 191207, 191210); *Paxillus rubicundulus* (189808, 194302, 194786); *Peniophora polygonia* (180512); *Phallus hadriani* (195529); *Phyllostopsis nidulans* (182949); *Pleurotus calyprtratus* (185447); *Porostereum spadiceum* (189806); *Porphyrellus porphyrosporus* (189655); *Pseudomerulius aureus* (180898, 182356, 189789, 194638); *Resupinatus trichotis* (194650, 195484); *Sarcodon squamosus* (191205); *Sarcoscypha austriaca* (183865, 183866, 183867, 184467, 184552, 184569, 184570, 184571, 185431, 185434, 185435, 185437, 185439, 185440, 185442, 195248); *Sparassis crispa* (189103, 189494, 189675, 190526, 192171, 192172, 195219, 195487, 195438, 195440);



Fot. 15. Mądział malinowy *Mutinus ravenelii*, ID: 101995. Fot. Jacek Nowicki.

Tab. 1. Liczba gatunków i stanowisk w poszczególnych kategoriach zagrożenia.
 Tab. 1. Number of species and localities in individual threat categories.

Kategoria zagrożenia Threat category	<i>Ascomycota</i> Liczba gatunków/ liczba stanowisk Number of species/ number of localities	<i>Basidiomycota</i> Liczba gatunków/ liczba stanowisk Number of species/ number of localities	Razem/Total Liczba gatunków/ liczba stanowisk Number of species/ number of localities
Ch	2/23	5/24	7/47
Ch, E	-	10/24	10/24
Ch, V	-	8/12	8/12
Ch, R	3/5	10/63	13/68
E	2/6	16/33	18/39
V	3/4	20/31	23/35
R	5/7	43/97	48/104
I	-	4/9	4/9
BwCL*	1/1	13/15	14/16
BwCL, R		1/2	1/2
Pozostałe**	4/6	80/156	84/162
Razem	20/52	210/466	230/518

*BwCL – niewymienione w opracowaniach Wojewody (2003), Chmiel (2006) i Mułenki et al. (2008); **przyjęte do Rejestru na podstawie małej liczby stanowisk, wymienionych w opracowaniach Wojewody (2003), Chmiel (2006) oraz Mułenki et al. (2008), a także nie podawane wcześniej z terenu Polski; nie ujęte na Czerwonej Liście (Wojewoda i Ławrynowicz 2006) i nie objęte ochroną gatunkową (Rozporządzenie... 2004)

*BwCL – not mentioned in works by Wojewoda (2003), Chmiel (2006) and Mułenko et al. (2008); ** recorded in the Register based on small number of localities listed in works by Wojewoda (2003), Chmiel (2006) and Mułenko et al. (2008), also not reported in Poland earlier; not listed in the Red List (Wojewoda and Ławrynowicz 2006) and not covered by species protection (Rozporządzenie... 2004)

Steccherinum fimbriatum (179479, 185511, 185512, 191102); *Strobilomyces strobilaceus* (190757, 190758); *Suillus collinitus* (192187); *Thelephora caryophyllea* (188988, 189807, 193817, 193818, 194708); *Tulostoma fimbriatum* (181832); *Verpa bohemica* (180966); *Volvariella bombycina* (189142).

Podsumowanie

Stanowiska gatunków prezentowanych w niniejszym sprawozdaniu stanowią część zgłoszeń przyjętych do Rejestru w roku 2011, a także niektóre zgłoszenia wcześniejsze, ale pominięte w dotychczasowych sprawozdaniach. Wykaz zawiera dane o 518 stanowiskach 230 gatunków grzybów rzadkich

i chronionych ze 138 kwadratów ATPOL leżących na terenie 14 województw (tab. 1, ryc. 1) oraz 118 ponownych obserwacji stanowisk opublikowanych we wcześniejszych sprawozdaniach. Pozostałe zgłoszenia do rejestru, po sprawdzeniu poprawności oznaczeń, zostaną zaakceptowane i ujęte w kolejnych sprawozdaniach.

Wśród wyszczególnionych taksonów, jeden gatunek grzybów workowych i 17 taksonów grzybów podstawkowych nie jest wymienionych na krytycznych listach grzybów Polski (Wojewoda 2003):

- *Amanita echinocephala* – gatunek znany z dwóch stanowisk zgłoszonych przez Amatorów (Kujawa i Gierczyk 2011a),
- *Coprinus insignis* – znany z 5 stanowisk w Polsce (Gierczyk et al. 2011),

- *Coprinus jonesii* – znany z 7 stanowisk w Polsce (Gierczyk et al. 2011),
 - *Entoloma chythrophilum* – znana z 2 stanowisk w Polsce (Wilga i Wantoch-Rekowski 2011, Gierczyk i Soboń 2012), w tym ze stanowiska zamieszczonego w tym sprawozdaniu,
 - *Floccularia rickenii* – gatunek znany z 3 stanowisk w Polsce (Gierczyk et al. 2012), w tym ze stanowiska zamieszczonego w tym sprawozdaniu,
 - *Galerina hybrida* i *Psathyrella typhae* – gatunki znane z Wigierskiego Parku Narodowego (Halama i Romański 2010),
 - *Hypocreopsis lichenoides* – gatunek znany z kilkunastu stanowisk w Polsce (Stasińska 2011, Wilga i Wantoch-Rekowski 2013),
 - *Lactarius leonis* – gatunek znany z Puszczy Białowieskiej (Gierczyk et al. 2013),
 - *Melanogaster macrosporus* – znany z rezerwatu „Ostrzycki Las” (Kujawa i Gierczyk 2011a),
 - *Pholiota jahnii* i *Ramariopsis pulchella* – gatunki nowe dla Polski,
 - *Volvariella caesiotincta* – gatunek znany z Wrocławia (Halama 2009), Wigierskiego Parku Narodowego (Halama i Romański 2010) oraz Puszczy Białowieskiej (Gierczyk et al. 2013),
 - *Panaeolus papilionaceus* (Bull.) Quél. v. *parvisporus* – odmiana nie wyróżniona w liście krytycznej (Wojewoda 2003),
 - *Tremella versicolor* – gatunek znany z Bieszczadzkiego Parku Narodowego (Kujawa et al. 2010).
- Autorzy składają serdeczne podziękowania Wszystkim, którzy dostarczyli danych do rejestru i Wszystkim, którzy służyli pomocą w identyfikacji gatunków. Dziękujemy również właścicielowi i autorowi portalu www.grzyby.pl, mgr. inż. Markowi Snowarskiemu, za współpracę. Pani Marlenie Michalak dziękujemy za pomoc techniczną w przygotowaniu maszynopisu.

LITERATURA

- CHMIEL M. A. 2006. Checklist of Polish larger Ascomycetes. In: MIREK Z. (Ed.) Biodiversity of Poland. Vol. 8. W. Szafer Institute of Botany, Polish Academy of Science, Kraków.
- GIERCZYK B., KOŁODZIEJCZYK K., NOWICKI, J. 2012. *Floccularia rickenii* (Bohus) Wasser ex Bon w Polsce. Przegł. Przyr. 23, 1: 32-39.
- GIERCZYK B., KUJAWA A., PACHLEWSKI T., SZCZEPKOWSKI A., WÓJTOWSKI M. 2011. Rare species of the genus *Coprinus* Pers. s. lato. Acta Mycol. 46, 1: 27-73.
- GIERCZYK B., SOBÓŃ J. 2012. *Entoloma chythrophilum* Wölfel, Noordel. & Dahncke w Sudetach. Przyroda Sudetów 15: 53-56.
- GIERCZYK B., SZCZEPKOWSKI A., KUJAWA A. 2013. XVIII Wystawa Grzybów Puszczy Białowieskiej. Parki nar. Rez. Przyr. 32, 2: 88-112.
- HALAMA M. 2009. *Volvariella caesiotincta* P.D. Orton, a new species in the mycobiota of Poland. Acta Mycol. 44, 1: 43-48.
- HALAMA M., ROMAŃSKI M. 2010. Grzyby makroskopijne (macromycetes). In: KRZYSZTOFIAK L. (Ed.). Śluzowce Myxomycetes, grzyby Fungi i mszaki Bryophyta Wigierskiego Parku Narodowego. Przyroda Wigierskiego Parku Narodowego. Seria naukowa. Stowarzyszenie „Człowiek i Przyroda”. Suwałki 2010: 87-201.
- KUJAWA A. 2005. „Rejestr gatunków grzybów chronionych i zagrożonych” – nowa forma gromadzenia danych mikologicznych pochodzących od amatorów. Podsumowanie roku 2005. Przegł. Przyr. 16, 3-4: 17-52.
- KUJAWA A., GIERCZYK B. 2007. Rejestr gatunków grzybów chronionych i zagrożonych. Część II. Wykaz gatunków przyjętych do rejestru w roku 2006. Przegł. Przyr. 18, 3-4: 3-70
- KUJAWA A., GIERCZYK B. 2010. Rejestr gatunków grzybów chronionych i zagrożonych w Polsce. Część III. Wykaz gatunków przyjętych do rejestru w roku 2007. Przegł. Przyr. 21, 1: 8-53.

- KUJAWA A., GIERCZYK B. 2011a. Rejestr gatunków grzybów chronionych i zagrożonych w Polsce. Część IV. Wykaz gatunków przyjętych do rejestru w roku 2008. *Przegl. Przyr.* 22, 1: 17-83.
- KUJAWA A., GIERCZYK B. 2011b. Rejestr gatunków grzybów chronionych i zagrożonych w Polsce. Część V. Wykaz gatunków przyjętych do rejestru w roku 2009. *Przegl. Przyr.* 22, 4: 16-68.
- KUJAWA A., GIERCZYK B. 2012. Rejestr gatunków grzybów chronionych i zagrożonych w Polsce. Część VI. Wykaz gatunków przyjętych do rejestru w roku 2010. *Przegląd Przyrodniczy* 23, 4: 67.
- KUJAWA A., CHACHUŁA P., GIERCZYK B., KARASIŃSKI D., SZCZEPKOWSKI A., ŚLUSARCZYK T. 2010. Plan Ochrony Bieszczadzkiego Parku Narodowego. Operat ochrony grzybów wielkoowocnikowych. KRAMEKO sp. z o.o. (maszynopis).
- MIREK Z. 1990. Polish herbaria. *Polish Botanical Studies. Guidebook Series* 2: 1-73.
- MUŁENKO W., MAJEWSKI T., RUSZKIEWICZ-MICHALSKA M. 2008. A Preliminary checklist of Micromycetes in Poland. In: MIREK Z. (Ed.). *Biodiversity of Poland*. Vol. 9., W. Szafer Institute of Botany, Polish Academy of Sciences, Kraków.
- ROZPORZĄDZENIE Ministra Środowiska z dnia 9 lipca 2004 w sprawie gatunków dziko występujących grzybów objętych ochroną. *Dz. U.* Nr 168, poz. 1765.
- STASIŃSKA M. 2011. *Hypocreopsis lichenoides* (Fungi, Ascomycetes) in Poland. *Plant Div. Evol.* 129, 3-4: 301-306.
- WILGA M.S., WANTOCH-REKOWSKI M. 2011. *Entoloma chytrophilum* – oliwski grzybowy unikat. *Gawron* 59, 2: 25-27.
- WILGA M.S., WANTOCH-REKOWSKI M. 2013. Nowe stanowisko rozetki wierzbowej *Hypocreopsis lichenoides* (Tode: Fr.) Seaver (Ascomycota) na Pojezierzu Kaszubskim. *Przegl. Przyr.* 24, 1: 67-71.
- WOJEWODA W. 2003. Checklist of Polish larger Basidiomycetes. In: MIREK Z. (Ed.) *Biodiversity of Poland*. Vol. 7. W. Szafer Institute of Botany, Polish Academy of Sciences, Kraków.
- WOJEWODA W., ŁAWRYNOWICZ M. 2006. Czerwona lista grzybów wielkoowocnikowych w Polsce. In: MIREK Z., ZARZYCKI K., WOJEWODA W., SZELĄG Z. (Eds.) *Red list of plants and fungi in Poland*. Inst. Bot. im. W. Szafera PAN, Kraków: 53-70.

Summary

The seventh volume of the *Register of protected and endangered fungi* contains information on 518 localities of 230 taxa reported in ATPOL squares covering 14 provinces (voivodships). Species which are not listed on critically endangered fungi lists for Poland deserve particular attention. Two of them are new for Poland: *Pholiota jahnii* and *Ramariopsis pulchella*. Others, known for several years, are found in various parts of the country: *Amanita echinocephala*, *Coprinus insignis*, *Coprinus jonesii*, *Entoloma chytrophilum*, *Floccularia rickenii*, *Galerina hybrida*, *Hypocreopsis lichenoides*, *Lactarius leonis*, *Melanogaster macrosporus*, *Psathyrella typhae*, *Tremella versicolor* and *Volvariella caesiointincta*. A variety of one species is not included in the critical list of Basidiomycota though it is worth mentioning - *Panaeolus papilionaceus* (Bull.) Quél. v. *parvisporus*.

Adresy autorów:

Anna Kujawa
Instytut Środowiska Rolniczego i Leśnego PAN
Zakład Biologii Środowiska
Stacja Badawcza w Turwi
Turew, ul. Szkolna 4, 64-000 Kościan
e-mail: ankujawa@man.poznan.pl,
annakuja@poczta.onet.pl

Błażej Gierczyk
Wydział Chemii
Uniwersytet im. Adama Mickiewicza w Poznaniu
ul. Umultowska 89b
61-614 Poznań
e-mail: hanuman@amu.edu.pl